



Treewalker
profesionální arboristika

Dendrologický průzkum č. 10-8-18

Návrh ošetření stromů v parku Klamovka, Praha 5

10. srpna 2018

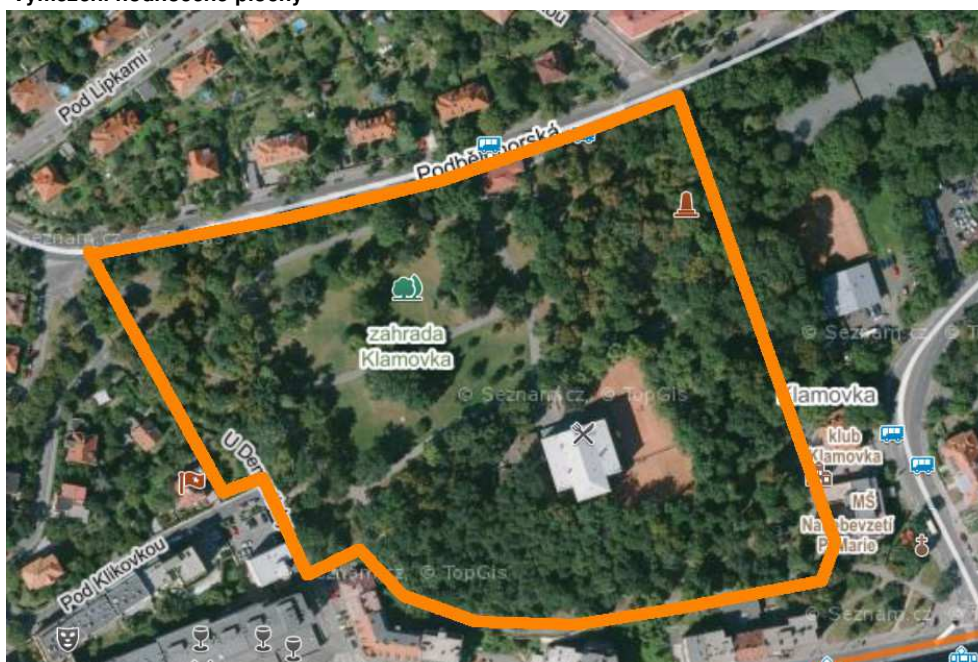
Objednatel: Living in green s.r.o.
Palackého 70
252 29 Dobřichovice
IČ: 24828301

Účel průzkumu: Aktualizace hodnocení stromů s návrhem ošetření

Zhotovitel: Treewalker, s. r. o.
Bystrá nad Jizerou 1
513 01 Semily
IČ: 274 99 511
DIČ: CZ274 99 511
www.treewalker.cz

Zpracoval: David Hora, DiS.
Certifikovaný konzultant v oboru arboristika (CČA 0011)
tel.: +420 775 224 770
e-mail: david.hora@treewalker.cz

Obr. 1. –vymezení hodnocené plochy



1. Důvod a metodika zpracování průzkumu

Aktualizace hodnocení stromů a návrh ošetření stromů byl realizována na základě objednávky zpracovatel projektové dokumentace revitalizace parku z důvodu zpřesnění projektové dokumentace ve fázi projektu pro provedení stavby. V hodnocení stromů a sběru dendrometrických údajů byly aktualizovány údaje mající vliv na rozsah ošetření a kácení stromů a údaje promítající se do výkazu výměr u stromů navržených k ošetření. Průzkum se soustředí na aktualizaci perspektivy dotčených stromů, a návrh jejich ošetření či kácení s ohledem na požadavky provozní bezpečnosti.

Průzkum se zaměřuje na vizuální hodnocení stromů, stanovení jejich perspektivy a provozní bezpečnosti z hlediska současného využívání plochy. Hodnocení stromů a sběr dendrometrických parametrů je realizován dle relevantních částí metodiky v části 4. Keřové skupiny nebyly do aktualizace zahrnuty.

U stromů navržených k ošetření a kácení byly pro účely výkazu výměr aktualizovány dendrometrické údaje. Dendrometrické údaje u dalších stromů byly pro účel zobrazování v grafické části PD upraveny průměrným koeficientem odchylky od původního dendrologického průzkumu (1,2 pro průměr koruny a 1,65 pro výšku). Celkem bylo v dendrologickém průzkumu zachyceno 580 ks stromů.

2. Podklady

- sběr dat červenec 2018
- zaměření polohopisu a výškopisu, Přemysl Jordák, 2017
- dendrologický průzkum SafeTrees (podklad od Prahy 5 bez datace)
- ortofotomapa z www.seznam.cz

3. Hodnota cíle pádu

Hodnocení cíle pádu a její vztažení k nárokům na provozní bezpečnost na ploše je provedeno s využitím metodiky QTRA (Quantify Tree Risk Assessment) – viz tab. 1). Dopadová plocha je zatížena peším provozem a pobytem a z hlediska provozní bezpečnosti se nachází v zónách:

1- V okolí centrálních parkových cest a centrálních travnatých plochách

4 – Zalesněný svah za restaurací

Hodnocení cíle pádu dle metodiky Quantified Tree Risk Assessment (QTRA)					
	Hodnota majetku	Pohyb osob a cyklistů		Denní pohyb vozidel	Pravděpodobnost poranění či poškození majetku
zóna 1	nad 7,5 mil Kč	Pobyt osob	nepřetržitý až 2,5 hod/den	přes 2700/ 110 km/hod	méně než 1/10
		Pohyb chodců a cyklistů	nad 73 za hodinu	přes 3300/ 80 km/hod	
				přes 4800/ 50 km/hod	
zóna 2	750 tis až 7,5 mil Kč	Pobyt osob	od 15 min do 2,5 hod /den	od 270 do 2700/ 110 km/hod	od 1/10 do 1/100
				od 330 do 3300/ 80 km/hod	
		Pohyb chodců a cyklistů	od 8 do 72 za hodinu	od 480 do 4800/ 50 km/hod	
zóna 3	75 tis až 750 tis Kč	Pobyt osob	od 2 min do 15 min/den	od 27 do 270/ 110 km/hod	od 1/100 do 1/1000
		Pohyb chodců a cyklistů	od 2 do 7 za hodinu	od 33 do 330/ 80 km/hod	
				od 48 do 480/ 50 km/hod	
zóna 4	7,5 tis až 750 tis Kč	Pobyt osob	od 2 min týdně do 2 min denně	od 4 do 27/ 110 km/hod	od 1/1000 do 1/10000
		Pohyb chodců a cyklistů	od 3 za den až 1 za hodinu	od 4 do 33/ 80 km/hod	
				od 6 do 48/ 50 km/hod	
zóna 5	750 až 7,5 tis Kč	Pobyt osob	od 1 min měsíčně do 2 min týdně	od 1 do 3/ 110 km/hod	od 1/10000 do 1/100000
		Pohyb chodců a cyklistů	od 2 za týden do 2 za den	od 1 do 3/ 80 km/hod	
				od 1 do 5/ 50 km/hod	
zóna 6	pod 750 Kč	Pobyt osob	méně než minuta měsíčně	žádný provoz	více než 1/100000
		Pohyb chodců a cyklistů	méně než 1 týdně	žádný provoz	
				žádný provoz	

Tab. 1 – Zónace hodnoty cíle pádu dle QTRA

4 Metodika vizuálního hodnocení stromů

Základní údaje:

Název a číslo plochy:

Jedinečný identifikátor základní plochy (projektu nebo plochy v rámci projektu).

Inventarizační číslo:

Číslo dřeviny v rámci základní plochy, v případě existující aktualizované inventarizace preferenčně převzaté číslo s uvedením zdroje ve zprávě k projektu.

Taxon vědecký, taxon český:

Vědecký název stromu dle botanické nomenklatury. Český název taxonu může být po dohodě s odběratelem uváděn pouze rodovým názvem.

Hodnotitel, datum:

Datum hodnocení v terénu, jméno hodnotitele (sběr dendrometrických údajů může být realizován jinou osobou).

Dendrometrické údaje:

Obvod kmene, průměr kmene:

Udáván v centimetrech, měřen pásmem nebo průměrkou (dle zjišťované hodnoty) ve výšce 1,3 m; větví-li se dřevina níže, je měřen pod rozvětvením. Má-li strom více kmenů pak je hodnota udávána pro dva nejsilnější kmene, parametry dalších kmenů mohou být uvedeny v poznámce.

Průměr koruny:

Udáván v metrech (krokováním, kvalifikovaným odhadem) jako průměrná hodnota průmětu koruny na zem, v případě asymetrické koruny se vypočte poloměrem nejkratší a nejdelší části koruny. Ojedinelé vybíhající větve neměnicí zásadně průmět koruny nejsou brány v potaz.

Výška dřeviny:

Udávána v metrech (odhadem, zpřesňována měřením laserovým výškoměrem u kontrolních stromů) s přesností +/- 2 m.

Výška nasazení koruny:

Určuje vzdálenost mezi patou kmene a místem kde začíná hlavní objem větví koruny. Udávána v metrech odhadem s přesností +/- 0,5 m.

Hodnocení stromu

(relevantní údaje související se stavem stromu které se v hodnocení propisuje jsou uvedeny v **Poznámce k hodnocení**):

Fyziologické stáří - vývojové stádium stromu ve kterém se daný jedinec nachází v době hodnocení. Nemá nutně souvztažnost se skutečným věkem dřeviny.

Stupeň A - dřevina po výsadbě ve fázi ujmání

Stupeň B - mladý aklimatizovaný strom ve fázi dynamického růstu

Stupeň C - dospívající jedinec, dorůstající do velikosti dospělého stromu

Stupeň D - dospělý jedinec, začíná se projevovat stagnace růstu, poklesá význam terminálního výhonu

Stupeň E - starý jedinec, projevuje se ústup primární koruny, změna charakteru a významu vnitřního obrostu koruny

Stupeň F - senescentní jedinec – strom s postupně se rozpadající strukturou primární koruny

Fyziologická vitalita - udává životaschopnost stromu se zohledněním genetické predispozice daného taxonu. Na základě vizuálně patrných znaků jako jsou stav olistění koruny, změny ve formě větvení na periferii koruny, dynamika vývoje sekundárních výhonů apod. se snažíme vyhodnotit dlouhodobý průběh vitality.

Hodnota 1 - výborná až mírně snižená – krátkodobé vlivy bez dlouhodobého efektu

Hodnota 2 - zřetelně snižená – stagnace růstu, prosychání koruny na periferních oblastech

Hodnota 3 - výrazně snižená – začínající ústup koruny s předpokladem dalšího dynamického zhoršování stavu

Hodnota 4 - zbytková vitalita – větší část koruny odumřelá

Hodnota 5 - suchý strom

Stabilita – hodnotí potenciál možnosti selhání stromu vývratem, zlomem kmene nebo odlomením významné části koruny.

Hodnota 1 - výborná až dobrá – bez defektů či s defekty malého rozsahu bez vlivu na stabilitu nosných prvků

Hodnota 2 - zhoršená – narušení zásadnějšího charakteru vyžadující pravidelný monitoring

Hodnota 3 - výrazně zhoršená – často souběh několika typů defektů vyžadující stabilizační zásah

Hodnota 4 - silně narušená – bez možnosti efektivní stabilizace, často zkrácená perspektiva stromu

Hodnota 5 - kritická – akutní riziko rozpadu stromu

Zdravotní stav - hodnotí stav stromu z hlediska narušení (poškození) jeho orgánů, ať působením abiotickými či biotickými činiteli.

Hodnota 1 - výborný až dobrý – narušení malého rozsahu bez vlivu na perspektivu daného jedince

Hodnota 2 - zhoršený – narušení zásadnějšího charakteru

Hodnota 3 - výrazně zhoršený – poškození stromu které často snižuje perspektivu hodnoceného stromu

Hodnota 4 - silně narušený – narušení významně ovlivňující perspektivu dřeviny

Hodnota 5 - kritický / rozpadlý strom – poškození vedoucí k odumření nebo selhání jedince

Provozní bezpečnost – je hodnota stability stromu vztahenému k provozu osob a přítomnosti majetku v místě cíle pádu.

Stupeň 0 – optimální – stromy nepředstavující nebezpečí.

Stupeň 1 – snižená – stromy s rozvíjejícími defekty, které mohou za určitých podmínek snižovat provozní bezpečnost, vhodným péstebním opatřením se dají rizika zmírnit či zcela eliminovat.

Stupeň 2 – silně snižená – stromy s výraznými defekty, náchylné k selhání, zlomu či vývratu ohrožující cíl pádu i za obvyklých klimatických podmínek

Stupeň 3 – havarijní stav – stromy v havarijním stavu představující bezprostřední riziko pro cíl pádu, vyžadují okamžitý zásah k jejich stabilizaci, příp. kácení.

Analytické vyhodnocení stromu

– hlavní závěry a interpretace předchozího hodnocení s ohledem na biologické, funkční a managementové rozhodování o daném jedinci

Termín další kontroly – doporučený rok další kontroly stavu stromu v terénu s ohledem na predikci jeho vývoje (rozvoje defektů, vývoje vitality nebo reakcí na provedený řez) či kontroly provedení navrženého zásahu mající zásadní vliv na provozní bezpečnost nebo růst stromu (kácení, řez apod.). Obvykle jsou stromy doporučeny ke kontrole do roka, do tří let nebo v horizontu do pěti let kdy by měla být kontrola nejpozději aktualizována u všech hodnocených stromů.

Perspektiva - je souhrnná hodnota předchozího hodnocení charakterizující předpokládanou délku existence stromu na stanovišti vymezenou biologickými vlastnostmi dřeviny a zřejmými limity stanoviště v době hodnocení (např. nadzemní vedení VN, extrémní blízkost objektů apod.). Doporučuje míru ochrany, investic do péstebních opatření a očekávanou délku plnění funkcí dřeviny na dané lokalitě

Kategorie A - stromy dlouhodobě perspektivní, stromy které nemají žádné zásadní příznaky jež by snižovali jejich dlouhodobé setrvání na lokalitě řádově v desítkách let

Kategorie B - stromy se sníženou perspektivou, stromy se zhoršenými parametry u kterých se očekává spíše zhoršení stavu a blízký výpadek z kompozice

Kategorie C - stromy neperspektivní, stromy s výrazně narušenými parametry hodnocení u kterých se nedá očekávat jejich zachování na lokalitě

Sadovnická hodnota – souhrnné hodnocení funkčního významu stromu ve vztahu k dané ploše, vyhodnocuje jeho současné a potenciální funkční hodnoty

Hodnota 1 - jedinec velmi hodnotný - již vzrostlé, zcela zdravé a nepoškozené, plně vitální a dlouhodobě perspektivní exempláře, v dané lokalitě plnící významné a obtížně nahraditelné funkce

Hodnota 2 - jedinec nadprůměrně hodnotný - oproti předchozí kategorii mají určité nedostatky, které však významněji nesnižují jejich hodnotu

Hodnota 3 - jedinec průměrně hodnotný - habitus se může i významně odchylovat od normálu, za určitých podmínek lze do této kategorie zařadit i dřeviny se sníženou perspektivou (velká významnost v lokalitě, očekávané zlepšení stavu). Dřeviny mladé.

Hodnota 4 - jedinec podprůměrně hodnotný – stromy se sníženou perspektivou a sníženým funkčním významem – nevhodného druhu (invazní dřeviny), péstebního tvaru či velikosti. Při navrhovaných zásazích je spíše žádoucí jejich náhrada.

Hodnota 5 - jedinec velmi málo hodnotný – chybí předpoklady být jen krátkodobé existence (stromy neperspektivní). Do této kategorie jsou řazeny i exempláře, které mají v dané ploše vyložené negativní vliv (z hlediska provozní bezpečnosti a dalšího rozvoje porostu).

Návrh péstebního zásahu

- opatření u daného jedince vycházející ze závěrů analytického vyhodnocení stromu a jeho stavu vedoucí k zajištění požadované míry provozní bezpečnosti a perspektivy. Jedná se o návrh dotýkající se pouze daného jedince a je nutné jej revidovat s požadavky na jeho celkovou roli na dané ploše či úlohu v projektu krajinářské architektury, které mají při rozhodování nadřazené priority.

Návrh ošetření hlavní – doporučení řezu či péstebního opatření u mladých dřevin udávající celkový charakter zásahu a jeho cenovou náročnost. Na základě tohoto návrhu jsou realizovány kalkulace cenové náročnosti doporučeného ošetření. Kódy nejčastějších typů péstebních technologií jsou dle standardu řezu AOPK A 02:002 Řez stromů (viz tab. A). Upřesnění rozsahu, intenzity a specifického cíle řezu je uvedena v **Poznámce k zásahu**

Návrh ošetření doplňkový – další doporučení či upřesňující zásah k předchozímu opatření. Cenová náročnost může být řešena příplatkem k ceně hlavního ošetření pokud je to relevantní. Doporučené technologie a upřesnění v poznámce jsou řešeny shodně s předchozím.

Překážka při ošetření - udává rozsah překážek při provádění navržených prací v půdorysu koruny stromu dle ceníku URS. Překážky představují objekty, komunikace s nutností usměrnění dopravy, prudké svahy apod. Dle plochy půdorysu koruny do které překážka zasahuje je klasifikována jako: **25%; 50% ; 75%; 100%**

Priorita ošetření - udává naléhavost provedení zásahu nebo doporučenou dobu k provedení zásahu od okamžiku hodnocení. U priorit vztažených k provozní bezpečnosti lze opatření realizovat i v jednorázovém kroku, u opatření vedoucích k rozvoji koruny může být odložen zásah do nižší priority součástí strategie péče o daného jedince

Priorita 0 - krok je nutné realizovat ihned

Priorita 1 - opatření by mělo být realizováno do 1 vegetačního období od hodnocení

Priorita 2 - opatření by mělo být realizováno do 2 až 3 let od hodnocení, je doporučena běžná kontrola stavu stromů k ošetření před realizací zásahu

Priorita 3 - opatření by mělo být realizováno do 5 let od realizovaného hodnocení, před jeho provedením je doporučena aktualizace stavu stromů

Návrh instalace vazby – doporučení k instalaci bezpečnostní vazby dle kódů v tab. B; doplňující parametry uvedeny v **Poznámce k instalaci vazby**

Přístrojové hodnocení - u stromu je požadováno zjištění dalších vstupních dat využitím některé z přístrojových metod, doplňující parametry uvedeny v **Poznámce k přístrojovému hodnocení**

AT = akustický tomograf – měření stability v místě defektu

TZ = tahová zkouška – měření odolnosti proti vývratu

Kód	Název technologie
S-RV	Řez výchovný
S-RZ	Řez zdravotní
S-RB	Řez bezpečnostní
S-RLSP	Lokální redukce směrem k překážce
S-LRRL	Lokální redukce z důvodu stabilizace
S-LRPV	Úprava průjezdného či průchozího profilu
S-RO	Redukce obvodová
S-SSK	Stabilizace sekundární koruny
S-RTHL	Řez na hlavu
S-OV	Odstranění výmladků
S-OKT	Odstranění/oprava kotvení mladého stromu
S-KV	Kácení stromů volné
S-KSP	Kácení stromů s přetažením
S-KPV	Postupné kácení s volnou dopadovou plochou

Tab. A – Kódy nejčastějších technologií ošetření stromů (dle standardu AOPK)

Kód	Název technologie
S-VDD	Instalace dynamické vazby v dolní úrovni
S-VDH	Instalace dynamické vazby v horní úrovni
S-VSV	Instalace statické vazby vrtané
S-VSP	Instalace statické vazby podkladnicové
S-VK	Detailní revize již instalované vazby v místě instalace

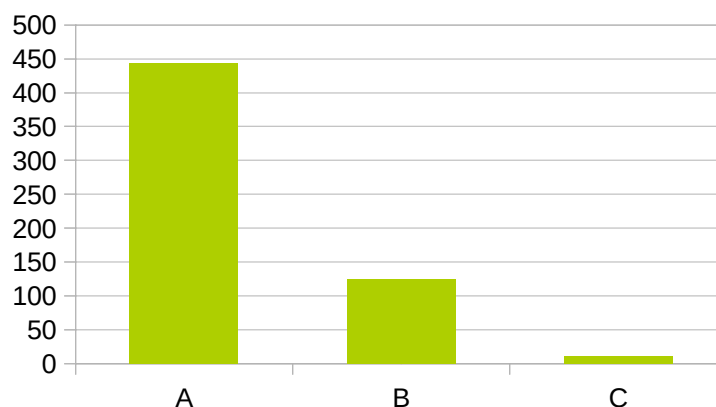
Tab. B – Kódy k instalaci vazeb (dle standardu AOPK)

5 Perspektiva a současný stav stromů

Na celé lokalitě bylo inventarizováno celkem 580 ks individuálně hodnocených stromů. U všech hodnocených stromů se výrazně projevuje aktuální a dlouhodobý přísušek. Velká část stromů má v současné době redukované primární koruny (zejména prosychající duby v severozápadní části).

I přes tyto skutečnosti je většina hodnocených jedinců dlouhodobě perspektivní (viz. graf 1), do kategorie snížené perspektivy spadá přesto velký počet stromů (124 ks stromů) většinou starších a pro park významnějších jedinců. Tato skutečnost se však může při pokračujícím suchu v dalších letech změnit, proto je potřeba zaměřit se na opatření pro podporu vsakování a zadržování vody na lokalitě (viz. samostatná část dokumentace) a výsadbu nových jedinců které podpoří věkovou diverzitu porostu.

Graf 1 - Druhovité zastoupení taxonů stromů s výskytem jedinců nad 3 ks



6 Doporučení péče o stromy

Technologie péče o jednotlivé stromy je specifikována v tabulkové části přílohy A a rekapitulována v příslušném výkazu výměr k ošetření. Celkem je v navrženo ke kácení 37 ks stromů, z toho 19 ks přesahuje průměr 20 cm. K ošetření je navrženo 394 ks stromů. Navrhované zásahy jsou členěny dle priorit. Realizace kácení a navrhovaných zásahů s výjimkou priority 0 je relevantní realizovat v rámci plánované revitalizace. K ošetření v prioritě 0 jsou navrženy stromy 259, 284 a 324, ke kácení pak stromy inv. č. 245 a 368.

Ošetření v prioritě 4 navrhuje zásahy, které jsou relevantní vzhledem k plánované celkové rekonstrukci parku, zejména u stromů, kde v současné době dochází ke vzniku potřeby řezu, ale nepředstavují v současné době problém z hlediska provozní bezpečnosti.

Tab 2 – Rekapitulace návrhů kácení stromů s průměrem kmene větším než 0,2 m

Číslo stromu	Druh	Datum kontroly	Perspektiva	Průměr kmene	Průměr koruny	Výška stromu	Ošetření hlavní	Priorita
105	<i>Robinia pseudoacacia</i> (trnovník akát)	02.07.18	A	0,65	6	19	S-KP	2
123	<i>Tilia cordata</i> (lípa srdčitá)	02.07.18	C	0,34	4	7	S-KP	1
245	<i>Fraxinus excelsior</i> (jasan ztepilý)	02.07.18	B	0,8	16	26	S-KP	0
267	<i>Aesculus hippocastanum</i> (jírovec maď)	02.07.18	A	0,7	6	11	S-KP	3
279	<i>Acer platanoides</i> (javor mléč)	02.07.18	B	0,35	10	16	S-KS	2
283	<i>Acer platanoides</i> (javor mléč)	02.07.18	B	0,62	13	18	S-KS	3
294	<i>Pinus strobus</i> (borovice vejmutovka)	02.07.18	B	0,36	6	23	S-KP	1
321	<i>Acer platanoides</i> (javor mléč)	05.07.18	B	0,37	4	15	S-KP	1
325	<i>Tilia platyphyllos</i> (lípa velkolistá)	05.07.18	C	0,38	6	15	S-KP	2
347	<i>Acer platanoides</i> (javor mléč)	05.07.18	C	0,47	5	16	S-KS	1
368	<i>Tilia cordata</i> (lípa srdčitá)	05.07.18	C	0,42; 0,4	12	21	S-KP	0
376	<i>Fraxinus excelsior</i> 'Monophylla' (jasan)	05.07.18	C	0,62	7	18	S-KP	1
379	<i>Fraxinus excelsior</i> (jasan ztepilý)	05.07.18	C	0,39	8	16	S-KP	3
380	<i>Acer campestre</i> (javor babyka)	05.07.18	B	0,28	4	13	S-KS	3
396	<i>Robinia pseudoacacia</i> (trnovník akát)	05.07.18	B	0,35	7	23	S-KP	2
503	<i>Robinia pseudoacacia</i> (trnovník akát)	05.07.18	B	0,63	7	21	S-KP	3
524	<i>Acer platanoides</i> (javor mléč)	05.07.18	B	0,35	8	17	S-KP	2
573	<i>Quercus robur</i> (dub letní)	05.07.18	A	0,45	5	15	S-KP	2
582	<i>Quercus petraea</i> (dub zimní)	05.07.18	C	0,56	9	16	S-KP	3

Ošetření stromů by měla realizovat certifikovaná osoba pro řez stromů (certifikáty ETW nebo ČČA - Stromolezec), popř. osoba s adekvátní kvalifikací se zkušeností péče o památné stromy. Při realizaci se uplatňují ustanovení Standardu řezu stromů (AOPK: SPPK A02 Řez stromů), není li v posudku uvedeno jinak

7 Použití přístrojových metod hodnocení

Na dané lokalitě byla navržena kontrola akustickým tomografem kmene u 16 ks stromů a tahové zkoušky u 1 ks stromu. Jedná se o prostorově významnější stromy u kterých má výsledek měření upřesnit rozsah navrhovaného zásahu (redukce), u stromů se sníženou perspektivou může výsledek měření upřesnit rozhodnutí o jejich zachování či odstranění. Kontrolu doporučuji realizovat před započítáním realizace projektu, výsledek kontroly musí být promítnut do navrženého opatření z vizuálního hodnocení a toto musí být adekvátně revidováno.

Tab. 3 – návrh stromů pro detailnější kontrolu přístrojovými metodami

Číslo stromu	Druh	Perspektiva	Přístrojové hodnocení	Přístrojové hodnocení poznámka
22	<i>Quercus petraea</i> (dub zimní)	B	AT	defekt kmene ve 4m priorita 2
40	<i>Acer campestre</i> (javor babyka)	B	AT	kmen a báze priorita 1
48	<i>Quercus robur</i> (dub letní)	A	AT	kmen priorita 2
54	<i>Quercus petraea</i> (dub zimní)	B	AT	báze priorita 1
62	<i>Quercus petraea</i> (dub zimní)	A	AT	báze priorita 2
80	<i>Pinus strobus</i> (borovice vejmutovka)	B	AT	kmen priorita 3
96	<i>Acer campestre</i> (javor babyka)	A	AT	kmen priorita 2
118	<i>Quercus petraea</i> (dub zimní)	A	AT	báze priorita 3
245	<i>Fraxinus excelsior</i> (jasan ztepilý)	B	AT	báze priorita 1
294	<i>Pinus strobus</i> (borovice vejmutovka)	B	AT	kmen v 5 m priorita 1
359	<i>Tilia cordata</i> (lípa srdčitá)	B	AT	kmen priorita 2
368	<i>Tilia cordata</i> (lípa srdčitá)	C	AT	báze priorita 1
387	<i>Tilia cordata</i> (lípa srdčitá)	B	AT	báze priorita 2
388	<i>Tilia cordata</i> (lípa srdčitá)	B	AT	kmen a báze priorita 1
535	<i>Fraxinus excelsior</i> (jasan ztepilý)	A	AT	báze priorita 2
540	<i>Quercus robur</i> (dub letní)	B	AT	kmen priorita 1
138	<i>Acer campestre</i> (javor babyka)	B	TZ	zlom

8 Závěrečná ustanovení

Aktualizace průzkumu a posouzení stavu stromů bylo provedeno vyhodnocením nadzemních částí stromu z hlediska provozní bezpečnosti a perspektivy. Aktualizace je platná jeden rok a rozsahem nenahrazuje plný dendrologický průzkum. Průzkum pro vyhodnocení stavu využívá technik vizuálního hodnocení a stav kořenové soustavy vyhodnocuje pouze na základě vizuálně patrných znaků, tam kde byly zjištěny takové skutečnosti, aby zpracovatel posudku doporučil použití dalších, přístrojových metod hodnocení bylo toto učiněno v části 7.

David Hora, DiS.
 V Bystré nad Jizerou, 15.8.2018

Treewalker, s.r.o.
 Bystrá nad Jizerou 1
 513 01 Semily
 IČ: 27499511, DIČ: CZ27499511
 tel.: +420 774 992 200
 www.treewalker.cz
 info@treewalker.cz

Seznam příloh:

A – Tabulková část – průzkum a návrh ošetření stromů



Treewalker

profesionální arboristika

Dendrologický průzkum č. 10-8-18

Návrh ošetření stromů v parku Klamovka, Praha 5

10. srpna 2018

Příloha A – Inventarizační tabulky

Objednatel: **Living in green s.r.o.**
Palackého 70
252 29 Dobřichovice
IČ: 24828301

Účel průzkumu: **Dendrologický průzkum**

Zhotovitel: **Treewalker, s. r. o.**
Bystrá nad Jizerou 1
513 01 Semily
IČ: 274 99 511
DIČ: CZ274 99 511
www.treewalker.cz

Zpracoval: **David Hora, DiS.**
Certifikovaný konzultant v oboru arboristika (CČA 0011)
tel.: +420 775 224 770
e-mail: david.hora@treewalker.cz

Číslo stromu	Druh	Datum kontroly	Perspektiva	Průměr kmene	Průměr koruny	Výška stromu	Přítomnost vazby	Osetření hlavní	Ošetření doplňkové	Priorita	Poznámka ošetření	Vazba návrh	Instalace vazby poznámka	Přístrojové hodnocení	Přístrojové hodnocení poznámka
1	<i>Quercus robur</i> (dub letní)	02.07.18	A	0,6	7	12		S-RB		1					
2	<i>Acer campestre</i> (javor babyka)	02.07.18	A	0,19	5	15		S-RZ		4					
3	<i>Acer campestre</i> (javor babyka)	02.07.18	B	0,22	5	11		S-RB	S-RLLR	3	symetrizovat				
4	<i>Acer campestre</i> (javor babyka)	02.07.18	A	0,4	7	12		S-RB		2					
5	<i>Acer campestre</i> (javor babyka)	02.07.18	A	0,29	6	11		S-RB		2					
6	<i>Quercus petraea</i> (dub zimní)	02.07.18	B	0,63	8	12		S-RB		1					
7	<i>Quercus robur</i> (dub letní)	02.07.18	A	0,6	12	17		S-RB		1					
8	<i>Tilia cordata</i> (lípa srdčitá)	02.07.18	B	0,28	10	13		S-RB	S-RLLR	2	LR o 15%, symetrizovat				
9	<i>Acer platanoides</i> (javor mléč)	02.07.18	A	0,31	8	14		S-RB		1					
10	<i>Acer campestre</i> (javor babyka)	02.07.18	A	0,39	10	13		S-RZ	S-RLLR	1	LR - části nad cestou o 15%				
11	<i>Acer platanoides</i> (javor mléč)	02.07.18	C	0,45	7	12		S-RO		3	RO na torzo o 30%				
12	<i>Pinus nigra</i> (borovice černá)	02.07.18	A	0,15	4	10									
13	<i>Pinus nigra</i> (borovice černá)	02.07.18	A	0,15	4	8									
14	<i>Acer campestre</i> (javor babyka)	02.07.18	B	0,22	4	5		S-RB		2					
15	<i>Acer campestre</i> (javor babyka)	02.07.18	A	0,23	7	10									
16	<i>Acer campestre</i> (javor babyka)	02.07.18	A	0,26	8	11		S-RB	S-RLLR	2	symetrizovat				
17	<i>Acer campestre</i> (javor babyka)	02.07.18	A	0,23	5	9		S-RLPV		3					
18	<i>Acer campestre</i> (javor babyka)	02.07.18	A	0,5	10	12		S-RB		2					
19	<i>Acer platanoides</i> (javor mléč)	02.07.18	B	0,33	7	11		S-RB		3					
20	<i>Acer campestre</i> (javor babyka)	02.07.18	B	0,14	6	6		S-RB		2					
21	<i>Acer platanoides</i> (javor mléč)	02.07.18	A	0,48	11	17		S-RB		2					
22	<i>Quercus petraea</i> (dub zimní)	02.07.18	B	0,57	11	16		S-RO	S-RB	3	LR o 15%, symetrizovat			AT	defekt kmene ve 4m priorita 2
23	<i>Tilia platyphyllos</i> (lípa velkolistá)	02.07.18	A	0,28	7	13		S-RB		4					
24	<i>Quercus petraea</i> (dub zimní)	02.07.18	A	0,63	10	15		S-RB		3					
25	<i>Quercus petraea</i> (dub zimní)	02.07.18	A	0,52	10	15		S-RB		3					
26	<i>Tilia cordata</i> (lípa srdčitá)	02.07.18	B	0,28	7	16		S-RO		2	RO o 20%				
27	<i>Tilia platyphyllos</i> (lípa velkolistá)	02.07.18	A	0,25	8	17		S-RZ		4					
28	<i>Tilia cordata</i> (lípa srdčitá)	02.07.18	A	0,4	7	18		S-RZ		4					
29	<i>Tilia platyphyllos</i> (lípa velkolistá)	02.07.18	A	0,4	7	18		S-RB		4					
30	<i>Acer campestre</i> (javor babyka)	02.07.18	A	0,09	6	8									
31	<i>Tilia platyphyllos</i> (lípa velkolistá)	02.07.18	A	0,26	12	22		S-RO		1	RO o 20%				
32	<i>Quercus robur</i> (dub letní)	02.07.18	A	0,69	19	23		S-RB		1					
33	<i>Acer campestre</i> (javor babyka)	02.07.18	A	0,08	4	10									

Číslo stromu	Druh	Datum kontroly	Perspektiva	Průměr kmene	Průměr koruny	Výška stromu	Přítomnost vazby	Ošetření hlavní	Ošetření doplňkové	Priorita	Poznámka ošetření	Vazba návrh	Instalace vazby poznámka	Přístrojové hodnocení	Přístrojové hodnocení poznámka
34	<i>Acer platanoides (javor mléč)</i>	02.07.18	A	0,1	5	10		S-RZ		4					
35	<i>Fraxinus excelsior (jasan ztepilý)</i>	02.07.18	B	0,75	14	21		S-RB	S-RLLR	1	symetrizovat				
36	<i>Quercus petraea (dub zimní)</i>	02.07.18	A	0,64	17	23		S-RB	S-RLLR	3	LR - části nad cestou , symetrizovat		bez vazby		
37	<i>Acer campestre (javor babyka)</i>	02.07.18	A	0,08	4	5		S-RB		2					
38	<i>Acer campestre (javor babyka)</i>	02.07.18	A	0,05	5	8		S-RZ		4					
39	<i>Acer campestre (javor babyka)</i>	02.07.18	A	0,4	7	15									
40	<i>Acer campestre (javor babyka)</i>	02.07.18	B	0,45	9	10		S-RO	S-RB	3	RO o 20%, symetrizovat			AT	kmen a báze priorita 1
41	<i>Quercus petraea (dub zimní)</i>	02.07.18	A	0,65	17	16		S-RB	S-RLLR	3	LR - horizontálních větví o 10% 2x				
42	<i>Acer campestre (javor babyka)</i>	02.07.18	A	0,42	8	12		S-RB	S-RLLR	3					
43	<i>Carpinus betulus (habr obecný)</i>	02.07.18	B	0,38	9	16		S-RO	S-RB	1	RO o 10%				
44	<i>Aesculus hippocastanum (jírovec maďal)</i>	02.07.18	A	0,43	10	18		S-RZ		4					
45	<i>Acer campestre (javor babyka)</i>	02.07.18	A	0,38	10	14		S-RB		3					
46	<i>Quercus petraea (dub zimní)</i>	02.07.18	A	0,87	13	13		S-RB		2					
47	<i>Quercus rubra (dub červený)</i>	02.07.18	A	0,08	4	9									
48	<i>Quercus robur (dub letní)</i>	02.07.18	A	0,8	17	25		S-RB		3				AT	kmen priorita 2
49	<i>Tilia platyphyllos (lípa velkolistá)</i>	02.07.18	A	0,24	7	17		S-RB		4					
50	<i>Tilia platyphyllos (lípa velkolistá)</i>	02.07.18	B	0,33	8	12		S-RZ		4					
51	<i>Tilia platyphyllos (lípa velkolistá)</i>	02.07.18	B	0,37	7	14		S-RB		3					
52	<i>Tilia platyphyllos (lípa velkolistá)</i>	02.07.18	A	0,35	6	13		S-RB		4					
53	<i>Quercus petraea (dub zimní)</i>	02.07.18	A	0,53	9	17		S-RB		3					
54	<i>Quercus petraea (dub zimní)</i>	02.07.18	B	0,42	9	18		S-RB		2				AT	báze priorita 1
55	<i>Quercus petraea (dub zimní)</i>	02.07.18	A	0,48	7	17		S-RB		2					
56	<i>Quercus robur (dub letní)</i>	02.07.18	A	0,44	6	13		S-RZ		4					
57	<i>Tilia platyphyllos (lípa velkolistá)</i>	02.07.18	B	0,32	5	12		S-RB		1					
58	<i>Sorbus torminalis (jeřáb břek)</i>	02.07.18	B	0,39	6	19		S-RO	S-RB	1	symetrizovat				
59	<i>Quercus petraea (dub zimní)</i>	02.07.18	A	0,49	6	15		S-RZ		4					
60	<i>Quercus petraea (dub zimní)</i>	02.07.18	B	0,49	8	13		S-RO		3	RO na torzo o 25%				
61	<i>Tilia platyphyllos (lípa velkolistá)</i>	02.07.18	A	0,53	10	23		S-RB		2					
62	<i>Quercus petraea (dub zimní)</i>	02.07.18	A	0,53	6	21		S-RB		4				AT	báze priorita 2
63	<i>Quercus petraea (dub zimní)</i>	02.07.18	A	0,05	9	22		S-RB		1					
64	<i>Quercus petraea (dub zimní)</i>	02.07.18	A	0,42	6	20		S-RB		4					
65	<i>Quercus petraea (dub zimní)</i>	02.07.18	A	0,37	5	13		S-RB		4					
66	<i>Carpinus betulus (habr obecný)</i>	02.07.18	A	0,34	8	10		S-RB		2					

Číslo stromu	Druh	Datum kontroly	Perspektiva	Průměr kmene	Průměr koruny	Výška stromu	Přítomnost vazby	Osetření hlavní	Ošetření doplňkové	Priorita	Poznámka ošetření	Vazba návrh	Instalace vazby poznámka	Přístrojové hodnocení	Přístrojové hodnocení poznámka
67	<i>Tilia cordata</i> (lípa srdčitá)	02.07.18	A	0,3	7	13		S-RB		1					
68	<i>Tilia platyphyllos</i> (lípa velkolistá)	02.07.18	A	0,38	15	17		S-RB	S-RLLR	3	LR - větve s infekcí o 15%	S-VHD	1x2t		
69	<i>Tilia cordata</i> (lípa srdčitá)	02.07.18	B	0,4	6	18		S-RB		2					
70	<i>Quercus robur</i> (dub letní)	02.07.18	A	0,61	10	18		S-RB		2					
71	<i>Quercus robur</i> (dub letní)	02.07.18	A	0,52	8	16		S-RB		3					
72	<i>Quercus robur</i> (dub letní)	02.07.18	A	0,6	7	16		S-RB		3					
73	<i>Quercus petraea</i> (dub zimní)	02.07.18	A	0,55	8	17		S-RZ		4					
74	<i>Acer platanoides</i> (javor mléč)	02.07.18	A	0,4	6	17		S-RZ		4					
75	<i>Sorbus domestica</i> (jeřáb oskeruše)	02.07.18	B	0,36	6	22		S-RO	S-RB	1	RO o 15%, záchranný program				
76	<i>Sorbus torminalis</i> (jeřáb břeck)	02.07.18	A	0,55	12	23		S-RB		1	zachranny program				
77	<i>Acer platanoides</i> (javor mléč)	02.07.18	B	0,29	7	19		S-RB		3					
78	<i>Tilia platyphyllos</i> (lípa velkolistá)	02.07.18	A	0,32	16	18		S-RB	S-RLLR	3	symetrizovat				
79	<i>Acer campestre</i> (javor babyka)	02.07.18	A	0,25	6	15		S-RZ		4					
80	<i>Pinus strobus</i> (borovice vejmutovka)	02.07.18	B	0,37	8	21		S-RB		4				AT	kmen priorita 3
81	<i>Pinus nigra</i> (borovice černá)	02.07.18	A	0,16	5	8		S-KS		1					
82	<i>Larix decidua</i> (modřín opadavý)	02.07.18	A	0,35	8	13		S-RB		3					
83	<i>Pinus nigra</i> (borovice černá)	02.07.18	A	0,24	5	12		S-RZ		4					
84	<i>Sorbus intermedia</i> (jeřáb prostřední)	02.07.18	A	0,09; 0,09	6	6		S-KS		2					
85	<i>Acer saccharinum</i> (javor stříbrný)	02.07.18	A	0,16; 0,16	8	11		S-KS		3					
86	<i>Acer saccharinum</i> (javor stříbrný)	02.07.18	A	0,16; 0,16	10	10		S-KS		3					
87	<i>Acer platanoides</i> (javor mléč)	02.07.18	A	0,41	13	19		S-RZ		1					
88	<i>Gleditsia triacanthos</i> f. <i>inermis</i> (dřezovec trojtrnný)	02.07.18	A	0,18	10	14		S-RZ		1					
89	<i>Quercus robur</i> (dub letní)	02.07.18	A	0,64	16	24		S-RB		2					
90	<i>Acer platanoides</i> 'Globosum' (javor mléč 'Globosum')	02.07.18	A	0,2	6	7									
91	<i>Quercus robur</i> 'Fastigiata' (dub letní 'Fastigiata')	02.07.18	A	1,18	15	27		S-RB	S-RLLR	3	LR - horizontálních větví k javoru o 10%				
92	<i>Fraxinus excelsior</i> (jasan ztepilý)	02.07.18	A	1,07	17	25		S-RZ		4					
93	<i>Pyrus communis</i> (hrušeň obecná)	02.07.18	A	0,48	8	12		S-RB		3					
94	<i>Acer campestre</i> (javor babyka)	02.07.18	A	0,33	7	13									
95	<i>Aesculus hippocastanum</i> (jírovec maďal)	02.07.18	A	0,53	11	18		S-RZ		3					
96	<i>Acer campestre</i> (javor babyka)	02.07.18	A	0,54	10	16		S-RB		3				AT	kmen priorita 2
97	<i>Quercus coccinea</i>	02.07.18	A	0,17	6	10		S-RZ		4					
98	<i>Acer platanoides</i> (javor mléč)	02.07.18	A	0,11	5	7									
99	<i>Aesculus flava</i> (jírovec žlutý)	02.07.18	A	0,09	5	7									
100	<i>Tilia cordata</i> (lípa srdčitá)	02.07.18	B	0,12	10	20		S-RB		3	zachranny program				

Číslo stromu	Druh	Datum kontroly	Perspektiva	Průměr kmene	Průměr koruny	Výška stromu	Přítomnost vazby	Osetření hlavní	Ošetření doplňkové	Priorita	Poznámka ošetření	Vazba návrh	Instalace vazby poznámka	Přístrojové hodnocení	Přístrojové hodnocení poznámka
101	<i>Acer saccharinum (javor stříbrný)</i>	02.07.18	A	0,1	4	7		S-RV		1					
102	<i>Fraxinus angustifolia (jasan úzkolistý)</i>	02.07.18	A	0,1	5	9		S-RV		2					
103	<i>Sophora japonica (jerlín japonský)</i>	02.07.18	A	0,14	6	10		S-RV		3					
104	<i>Aesculus hippocastanum (jírovec maďal)</i>	02.07.18	B	0,66	10	23		S-RZ		3	zachranný program				
105	<i>Robinia pseudoacacia (trnovník akát)</i>	02.07.18	A	0,65	6	19		S-KP		2					
106	<i>Acer campestre (javor babyka)</i>	02.07.18	A	0,43	10	12		S-RB		3					
107	<i>Acer campestre (javor babyka)</i>	02.07.18	A	0,35	7	12		S-RB		4					
108	<i>Aesculus hippocastanum (jírovec maďal)</i>	02.07.18	A	0,81	13	27		S-RB	S-RB	2	RO o 15%				
109	<i>Acer campestre (javor babyka)</i>	02.07.18	A	0,61	12	17		S-RB	S-RLLR	3	LR - větve nad cestou o 15%				
110	<i>Acer campestre (javor babyka)</i>	02.07.18	A	0,63	13	23		S-RB	S-RLLR	2	LR - větve s prasklinou k cestě o 25%				
111	<i>Quercus robur (dub letní)</i>	02.07.18	A	0,7	11	24		S-RB		3					
112	<i>Quercus robur (dub letní)</i>	02.07.18	B	0,45	3	11		S-RB		3					
113	<i>Acer campestre (javor babyka)</i>	02.07.18	A	0,37	7	13									
114	<i>Aesculus hippocastanum (jírovec maďal)</i>	02.07.18	A	0,48	10	13		S-RZ		4					
115	<i>Tilia platyphyllos (lípa velkolistá)</i>	02.07.18	A	0,45	8	13		S-RZ		4					
116	<i>Carpinus betulus (habr obecný)</i>	02.07.18	A	0,19	6	10		S-RZ		4					
117	<i>Acer platanoides (javor mléč)</i>	02.07.18	B	0,58	8	16		S-RO	S-RB	2	RO o 20%		bez		
118	<i>Carpinus betulus (habr obecný)</i>	02.07.18	A	0,88	5	12		S-RZ	S-RLLR	2				AT	báze priorita 3
119	<i>Tilia cordata (lípa srdčitá)</i>	02.07.18	A	0,27	9	13		S-RB		3					
120	<i>Acer campestre (javor babyka)</i>	02.07.18	A	0,32	6	14		S-RB		2					
121	<i>Tilia cordata (lípa srdčitá)</i>	02.07.18	A	0,3	5	17		S-RB		3					
122	<i>Quercus petraea (dub zimní)</i>	02.07.18	A	0,66	10	21		S-RB	S-RLLR	2	LR - horizontálních větví nad cestou o 10% 4x				
123	<i>Tilia cordata (lípa srdčitá)</i>	02.07.18	C	0,34	4	7		S-KP		1					
124	<i>Tilia platyphyllos (lípa velkolistá)</i>	02.07.18	B	0,55	11	16		S-RB	S-RLLR	3	LR - části nad cestou o 15%				
125	<i>Quercus robur (dub letní)</i>	02.07.18	A	0,72	14	22		S-RB	S-RLLR	1	LR - větve k č 122 o 15%				
126	<i>Quercus robur (dub letní)</i>	02.07.18	A	0,94	14	24		S-RB		3					
127	<i>Quercus petraea (dub zimní)</i>	02.07.18	A	1,02	14	23	Ano	S-RB	S-RLLR	0	LR - části nad cestou o 15%				
128	<i>Quercus robur (dub letní)</i>	02.07.18	B	1,21	10	23		S-RB	S-RLLR	1	LR - části k domu o 15%, symetrizovat				
129	<i>Quercus petraea (dub zimní)</i>	02.07.18	A	1,35	14	24		S-RB	S-RLLR	3	LR - části k domu o 15%, symetrizovat				
130	<i>Quercus petraea (dub zimní)</i>	02.07.18	B	0,48	8	17		S-RO		2	RO o 20%, symetrizovat				
131	<i>Quercus robur (dub letní)</i>	02.07.18	B	0,47	6	17									
132	<i>Quercus robur (dub letní)</i>	02.07.18	B	0,53	6	18		S-RB		4					
133	<i>Quercus petraea (dub zimní)</i>	02.07.18	B	0,6	11	23		S-RB		1					

Číslo stromu	Druh	Datum kontroly	Perspektiva	Průměr kmene	Průměr koruny	Výška stromu	Přítomnost vazby	Ošetření hlavní	Ošetření doplňkové	Priorita	Poznámka ošetření	Vazba návrh	Instalace vazby poznámka	Přístrojové hodnocení	Přístrojové hodnocení poznámka
134	<i>Acer platanoides (javor mléč)</i>	02.07.18	A	0,26	7	13		S-RZ		4					
135	<i>Acer platanoides (javor mléč)</i>	02.07.18	A	0,23	7	13		S-RZ		4					
136	<i>Quercus petraea (dub zimní)</i>	02.07.18	B	0,42	5	17		S-RB		4					
137	<i>Carpinus betulus (habr obecný)</i>	02.07.18	A	0,15	5	7		S-RB		2					
138	<i>Acer campestre (javor babyka)</i>	02.07.18	B	0,45	10	19		S-RO	S-RB	1	RO o 15%, symetrizovat			TZ	zlom
139	<i>Quercus robur (dub letní)</i>	02.07.18	A	0,99	11	20		S-RB		4					
140	<i>Aesculus hippocastanum (jírovec maďal)</i>	02.07.18	A	0,21	6	11		S-RZ		1					
141	<i>Acer campestre (javor babyka)</i>	02.07.18	A	0,32	5	8		S-RB	S-RLLR	2	symetrizovat				
142	<i>Quercus robur (dub letní)</i>	02.07.18	A	0,66	9	14		S-RB		1					
143	<i>Fraxinus excelsior (jasan ztepilý)</i>	02.07.18	B	0,92	13	18		S-RB	S-RLLR	2	symetrizovat				
144	<i>Acer campestre (javor babyka)</i>	02.07.18	A	0,37	10	13		S-RB		4					
145	<i>Acer campestre (javor babyka)</i>	02.07.18	A	0,42	7	14		S-RB	S-RLLR, S-RLSP	2	symetrizovat, SP - uvolnit č 150				
146	<i>Quercus rubra (dub červený)</i>	02.07.18	A	0,13	5	8		S-RV		2					
147	<i>Corylus colurna (líška turecká)</i>	02.07.18	B	0,58	8	13		S-RB		2					
148	<i>Quercus robur (dub letní)</i>	02.07.18	A	0,17	6	10		S-RZ		4					
149	<i>Quercus robur (dub letní)</i>	02.07.18	A	0,15	5	7									
150	<i>Quercus robur (dub letní)</i>	02.07.18	A	0,09	5	8		S-RV		1					
151	<i>Acer campestre (javor babyka)</i>	02.07.18	A	0,3	6	15		S-RB		2					
152	<i>Acer campestre (javor babyka)</i>	02.07.18	A	0,55	14	15		S-RB		3					
153	<i>Quercus robur (dub letní)</i>	02.07.18	B	0,17	7	17		S-RB		3					
154	<i>Quercus robur (dub letní)</i>	02.07.18	A	0,48	9	17		S-RO		1	RO o 20%, symetrizovat				
155	<i>Quercus robur (dub letní)</i>	02.07.18	A	0,42	2	13		S-RB		4					
156	<i>Quercus robur (dub letní)</i>	02.07.18	A	0,44	6	13									
157	<i>Quercus robur (dub letní)</i>	02.07.18	A	0,45	7	10		S-RZ		4					
158	<i>Quercus petraea (dub zimní)</i>	02.07.18	A	0,49	6	15									
159	<i>Quercus petraea (dub zimní)</i>	02.07.18	B	0,42	11	13		S-RB	S-RLLR	2	LR - o 20%, symetrizovat				
160	<i>Quercus robur (dub letní)</i>	02.07.18	A	0,42	8	12		S-RB	S-RLLR	1	LR - symetrizovat o 10%				
161	<i>Aesculus hippocastanum (jírovec maďal)</i>	02.07.18	A	0,78	11	20	Ano	S-RZ		2	zbytečné umístění vazby				
162	<i>Acer campestre (javor babyka)</i>	02.07.18	A	0,18	5	7									
163	<i>Quercus robur (dub letní)</i>	02.07.18	A	0,54	9	20		S-RB	S-RLLR	3	LR - spodní větev o 15%				
164	<i>Quercus petraea (dub zimní)</i>	02.07.18	A	0,54	6	15									
165	<i>Quercus robur (dub letní)</i>	02.07.18	A	0,48	6	15									
166	<i>Quercus petraea (dub zimní)</i>	02.07.18	A	0,38	6	12									
167	<i>Quercus petraea (dub zimní)</i>	02.07.18	A	0,55	7	17									

Číslo stromu	Druh	Datum kontroly	Perspektiva	Průměr kmene	Průměr koruny	Výška stromu	Přítomnost vazby	Ošetření hlavní	Ošetření doplňkové	Priorita	Poznámka ošetření	Vazba návrh	Instalace vazby poznámka	Přístrojové hodnocení	Přístrojové hodnocení poznámka
168	<i>Sorbus torminalis</i> (jeřáb břeč)	02.07.18	A	0,07	4	7									
169	<i>Quercus robur</i> (dub letní)	02.07.18	A	0,55	8	15									
170	<i>Quercus petraea</i> (dub zimní)	02.07.18	A	0,67	8	18		S-RB		4					
171	<i>Quercus robur</i> (dub letní)	02.07.18	A	0,58	6	18									
172	<i>Quercus robur</i> (dub letní)	02.07.18	A	0,44	7	17									
173	<i>Quercus robur</i> (dub letní)	02.07.18	A	0,4	6	13									
175	<i>Tilia platyphyllos</i> (lípa velkolistá)	02.07.18	A	0,45	8	13									
176	<i>Aesculus hippocastanum</i> (jírovec maďal)	02.07.18	A	0,53	9	18		S-RZ		3					
177	<i>Acer campestre</i> (javor babyka)	02.07.18	A	0,34	8	12									
178	<i>Aesculus hippocastanum</i> (jírovec maďal)	02.07.18	A	0,62	11	19	Ano	S-RO		3	RO o 15%				
179	<i>Aesculus hippocastanum</i> (jírovec maďal)	02.07.18	A	0,58	8	13		S-RZ		1					
180	<i>Taxus baccata</i> (tis červený)	02.07.18	A	0,35	10	10									
181	<i>Acer campestre</i> (javor babyka)	02.07.18	A	0,17	5	7									
182	<i>Quercus petraea</i> (dub zimní)	02.07.18	A	0,59	10	17									
183	<i>Taxus baccata</i> (tis červený)	02.07.18	A	0,33	8	10		S-RLPV		2					
184	<i>Quercus robur</i> (dub letní)	02.07.18	A	0,21	9	11		S-RB		2					
185	<i>Aesculus hippocastanum</i> (jírovec maďal)	02.07.18	A	0,55	10	15	Ano	S-RZ		1	zbytečné umístění vazby				
186	<i>Quercus robur</i> (dub letní)	02.07.18	A	0,6	13	12		S-RZ		4					
187	<i>Tilia cordata</i> (lípa srdčitá)	02.07.18	A	0,38	7	16		S-RB		2					
188	<i>Tilia platyphyllos</i> (lípa velkolistá)	02.07.18	A	0,42	9	15		S-RB		3					
189	<i>Acer campestre</i> (javor babyka)	02.07.18	A	0,15; 0,14	9	13		S-KS		2					
190	<i>Ginkgo biloba</i> (jinan dvoulaločný)	02.07.18	A	0,73	12	20		S-RB	S-RLLR	3	symetrizovat				
191	<i>Cornus mas</i> (dřín obecný)	02.07.18	A	0,04	3	4		S-OV		2					
192	<i>Acer campestre</i> (javor babyka)	02.07.18	A	0,13	10	19		S-RB		3					
193	<i>Acer campestre</i> (javor babyka)	02.07.18	A	0,45	10	13									
194	<i>Acer platanoides</i> (javor mléč)	02.07.18	A	0,6	8	13		S-RZ	S-RLLR	1	mírně symetrizovat				
195	<i>Acer platanoides</i> (javor mléč)	02.07.18	A	0,41	8	13		S-RZ		2					
196	<i>Acer campestre</i> (javor babyka)	02.07.18	A	0,12	4	7		S-RZ		4					
197	<i>Quercus petraea</i> (dub zimní)	02.07.18	A	0,54	7	15		S-RZ		4					
198	<i>Quercus petraea</i> (dub zimní)	02.07.18	A	0,42	4	13									
199	<i>Quercus petraea</i> (dub zimní)	02.07.18	A	0,44	6	12									
200	<i>Quercus robur</i> (dub letní)	02.07.18	A	0,35	4	13									
201	<i>Pyrus calleryana</i> (hrušeň Calleriova)	02.07.18	B	0,27	4	5		S-RV	S-OV	2					
202	<i>Quercus robur</i> (dub letní)	02.07.18	A	0,67	11	15		S-RV	S-RLPV	2					

Číslo stromu	Druh	Datum kontroly	Perspektiva	Průměr kmene	Průměr koruny	Výška stromu	Přítomnost vazby	Ošetření hlavní	Ošetření doplňkové	Priorita	Poznámka ošetření	Vazba návrh	Instalace vazby poznámka	Přístrojové hodnocení	Přístrojové hodnocení poznámka
203	<i>Quercus robur</i> (dub letní)	02.07.18	A	0,67	11	13		S-RB		1					
204	<i>Acer campestre</i> (javor babyka)	02.07.18	A	0,35	7	10		S-RB	S-RLPV	2					
205	<i>Carpinus betulus</i> (habr obecný)	02.07.18	A	0,03	5	5									
206	<i>Aesculus x carnea</i> (jírovec pletový)	02.07.18	B	0,07	3	5		S-RV		2					
207	<i>Tilia americana</i> (lípa americká)	02.07.18	A	0,12	4	7		S-RV	S-RLPV	2					
208	<i>Quercus frainetto</i> (dub uherský)	02.07.18	A	0,67	12	18		S-RB	S-RLSP, S-RLPV	1	SP -lampa				
209	<i>Sophora japonica</i> (jerlín japonský)	02.07.18	B	0,17	3	5		S-RV		2					
210	<i>Acer campestre</i> (javor babyka)	02.07.18	A	0,15	6	10									
211	<i>Prunus cerasifera</i> (slivoň třešňová)	02.07.18	A	0,1	6	6		S-RLPV		2					
212	<i>Tilia cordata</i> (lípa srdčitá)	02.07.18	B	0,41	9	17		S-RO		3	RO o 15%				
213	<i>Quercus petraea</i> (dub zimní)	02.07.18	A	0,64	12	19		S-RB		3					
214	<i>Tilia platyphyllos</i> (lípa velkolistá)	02.07.18	B	0,36	6	14		S-RB		2					
215	<i>Tilia cordata</i> (lípa srdčitá)	02.07.18	B	0,33	7	19		S-RO		3	RO o 20%				
216	<i>Tilia platyphyllos</i> (lípa velkolistá)	02.07.18	A	0,41	12	19		S-RB	S-RLLR	2	LR - větve nad cestou o 15%				
217	<i>Carpinus betulus</i> (habr obecný)	02.07.18	A	0,35	5	18									
218	<i>Tilia platyphyllos</i> (lípa velkolistá)	02.07.18	B	0,46	11	13		S-RB	S-RLLR, S-OV	3					
219	<i>Sorbus torminalis</i> (jeřáb břeck)	02.07.18	A	0,11	5	8									
220	<i>Acer campestre</i> (javor babyka)	02.07.18	A	0,08	4	7									
221	<i>Fraxinus excelsior</i> (jasan ztepilý)	02.07.18	A	0,46	9	18		S-RB		2					
222	<i>Fraxinus excelsior</i> (jasan ztepilý)	02.07.18	A	0,05	11	23		S-RB		1					
223	<i>Acer platanoides</i> (javor mléč)	02.07.18	B	0,43	11	20		S-RO	S-RB	2	RO o 15%, symetrizovat				
224	<i>Quercus robur</i> (dub letní)	02.07.18	A	0,15	6	10									
225	<i>Quercus robur</i> (dub letní)	02.07.18	A	0,14	4	12									
226	<i>Quercus robur</i> (dub letní)	02.07.18	B	0,15	4	11		S-KS		1					
227	<i>Quercus robur</i> (dub letní)	02.07.18	A	0,14	5	10		S-RZ		4					
228	<i>Tilia cordata</i> (lípa srdčitá)	02.07.18	C	0,14; 0,1	9	10		S-KS		2					
229	<i>Cornus mas</i> (dřín obecný)	02.07.18	A	0,19	6	7									
230	<i>Tilia cordata</i> (lípa srdčitá)	02.07.18	A	0,14	4	8		S-RLPV		2					
231	<i>Tilia cordata</i> (lípa srdčitá)	02.07.18	A	0,14	4	8		S-RLPV		1					
232	<i>Robinia pseudoacacia</i> (trnovník akát)	02.07.18	A	0,22	6	10									
233	<i>Fraxinus excelsior</i> (jasan ztepilý)	02.07.18	A	0,15	6	10		S-RZ		2					
234	<i>Robinia pseudoacacia</i> (trnovník akát)	02.07.18	B	0,1; 0,12	6	8		S-KS		2					
235	<i>Acer campestre</i> (javor babyka)	02.07.18	A	0,25	9	9		S-RB	S-RLLR	1	symetrizovat				

Číslo stromu	Druh	Datum kontroly	Perspektiva	Průměr kmene	Průměr koruny	Výška stromu	Přítomnost vazby	Osetření hlavní	Ošetření doplňkové	Priorita	Poznámka ošetření	Vazba návrh	Instalace vazby poznámka	Přístrojové hodnocení	Přístrojové hodnocení poznámka
236	<i>Acer campestre</i> (javor babyka)	02.07.18	B	0,67	12	18		S-RO	S-RB, S-RLLR	2	RO o 15%, symetrizovat, LR větev k silnici o 20%				
237	<i>Sophora japonica</i> (jerlín japonský)	02.07.18	A	0,18	7	12		S-RZ		2					
238	<i>Aesculus x carnea</i> (jírovec pletový)	02.07.18	A	0,12	5	8									
239	<i>Acer platanoides</i> (javor mlč)	02.07.18	A	0,1	5	8		S-RZ		4					
240	<i>Cerasus mahaleb</i> (třešeň mahalebka)	02.07.18	A	0,16	4	8									
241	<i>Acer campestre</i> (javor babyka)	02.07.18	A	0,11	5	9		S-RLPV		1					
242	<i>Acer platanoides</i> (javor mlč)	02.07.18	A	0,18	6	12		S-RZ	S-RLPV	3					
243	<i>Sophora japonica</i> (jerlín japonský)	02.07.18	A	0,14	6	12									
244	<i>Acer platanoides</i> (javor mlč)	02.07.18	A	0,3	7	15		S-RZ		4					
245	<i>Fraxinus excelsior</i> (jasan ztepilý)	02.07.18	B	0,8	16	26	Ano	S-KP		0				AT	báze priorita 1
246	<i>Acer platanoides</i> (javor mlč)	02.07.18	A	0,34	7	13		S-RZ		4					
247	<i>Acer platanoides</i> (javor mlč)	02.07.18	A	0,12	5	10		S-RZ		4					
248	<i>Acer platanoides</i> (javor mlč)	02.07.18	A	0,12	5	9		S-RLPV		1					
249	<i>Acer platanoides</i> (javor mlč)	02.07.18	A	0,13	5	9		S-RLPV		1					
250	<i>Acer platanoides</i> (javor mlč)	02.07.18	A	0,09	5	8									
251	<i>Acer platanoides</i> (javor mlč)	02.07.18	A	0,09	5	10		S-RZ		4					
252	<i>Fraxinus excelsior</i> (jasan ztepilý)	02.07.18	A	0,9	15	26		S-RB		3					
253	<i>Acer campestre</i> (javor babyka)	02.07.18	A	0,36	8	13									
254	<i>Acer campestre</i> (javor babyka)	02.07.18	A	0,42	9	11		S-RB	S-RLLR, S-RLSP, S-RLPV	2	SP -lampa, symetrizovat				
255	<i>Acer campestre</i> (javor babyka)	02.07.18	A	0,08	3	7		S-RV		1					
256	<i>Acer platanoides</i> (javor mlč)	02.07.18	B	0,3	11	21		S-RO	S-RB	1	RO o 15%				
257	<i>Acer pseudoplatanus</i> (javor klen)	02.07.18	A	0,62	11	22		S-RO	S-RB	1	RO o 15%, symetrizovat				
258	<i>Acer platanoides</i> (javor mlč)	02.07.18	A	0,76	15	31		S-RB		2					
259	<i>Gymnocladus dioica</i> (nahokvětec kanadský)	02.07.18	A	0,78	16	27	Ano	S-RO	S-RB, S-RLLR	0	RO o 15%, větev s vazbou o 25%	S-VSP	1x výměna napnuté VHD		
260	<i>Aesculus x carnea</i> (jírovec pletový)	02.07.18	A	0,07	4	7									
261	<i>Aesculus x carnea</i> (jírovec pletový)	02.07.18	A	0,07	4	7									
262	<i>Quercus robur</i> 'Fastigiata' (dub letní 'Fastigiata')	02.07.18	A	0,25	4	13		S-RB		3					
263	<i>Quercus robur</i> 'Fastigiata' (dub letní 'Fastigiata')	02.07.18	A	0,47	6	18		S-RB		1					
264	<i>Quercus robur</i> 'Fastigiata' (dub letní 'Fastigiata')	02.07.18	A	0,63	11	20		S-RB		2					
265	<i>Fagus sylvatica</i> 'Atropunicea' (buk lesní 'Atropunicea')	02.07.18	B	0,97	13	21		S-RB		1	zachranný program				
266	<i>Aesculus hippocastanum</i> (jírovec maďal)	02.07.18	B	0,77	11	20		S-RB		3	zachranný program				
267	<i>Aesculus hippocastanum</i> (jírovec maďal)	02.07.18	A	0,7	6	11		S-KP		3					

Číslo stromu	Druh	Datum kontroly	Perspektiva	Průměr kmene	Průměr koruny	Výška stromu	Přítomnost vazby	Osetření hlavní	Ošetření doplňkové	Priorita	Poznámka ošetření	Vazba návrh	Instalace vazby poznámka	Přístrojové hodnocení	Přístrojové hodnocení poznámka
277	<i>Fraxinus excelsior</i> 'Monophylla' (jasan ztepilý 'Monophylla')	02.07.18	B	0,91	8	15		S-RO		2	RO na torzo				
278	<i>Taxus baccata</i> (tis červený)	02.07.18	A	0,42	8	10									
279	<i>Acer platanoides</i> (javor mléč)	02.07.18	B	0,35	10	16		S-KS		2					
280	<i>Tilia platyphyllos</i> (lípa velkolistá)	02.07.18	A	0,33	10	12		S-RZ	S-OV	2					
281	<i>Aesculus x carnea</i> (jírovec pletový)	02.07.18	A	0,06	4	7									
282	<i>Acer platanoides</i> (javor mléč)	02.07.18	A	0,58	8	17		S-RZ	S-RLLR	2	LR- symetrizace větví č. 285 o 25%				
283	<i>Acer platanoides</i> (javor mléč)	02.07.18	B	0,62	13	18		S-KS		3					
284	<i>Sophora japonica</i> (jerlín japonský)	02.07.18	A	0,83	14	20		S-RO	S-RB, S-RLLR	0	RO o 15%, symetrizovat, zavěšená velká větev				
285	<i>Gleditsia triacanthos</i> (dřezovec trojtrnný)	02.07.18	A	0,31	8	15									
286	<i>Robinia pseudoacacia</i> (trnovník akát)	02.07.18	A	0,37	8	15									
287	<i>Acer platanoides</i> (javor mléč)	02.07.18	A	0,42	10	13		S-RZ		3					
288	<i>Acer platanoides</i> (javor mléč)	02.07.18	A	0,37	8	13		S-RZ		3					
289	<i>Malus</i> 'Royalty Beauty' (jabloň 'Royalty Beauty')	02.07.18	A	0,02	2	3									
290	<i>Fraxinus excelsior</i> (jasan ztepilý)	02.07.18	B	1,02	13	24		S-RB	S-RLLR	3	zachranný program				
291	<i>Pseudotsuga menziesii</i> (douglaska tisolistá)	02.07.18	A	0,1	3	6		S-KS		2					
292	<i>Pseudotsuga menziesii</i> (douglaska tisolistá)	02.07.18	A	0,1	3	7		S-KS		2					
293	<i>Pseudotsuga menziesii</i> (douglaska tisolistá)	02.07.18	A	0,09	3	6		S-KS		2					
294	<i>Pinus strobus</i> (borovice vejmutovka)	02.07.18	B	0,36	6	23		S-KP		1				AT	kmen v 5 m prioritá 1
295	<i>Pinus nigra</i> (borovice černá)	02.07.18	A	0,22	5	10									
296	<i>Pinus nigra</i> (borovice černá)	02.07.18	A	0,22	6	10									
297	<i>Robinia pseudoacacia</i> (trnovník akát)	02.07.18	A	0,06	5	7									
298	<i>Aesculus hippocastanum</i> (jírovec maďal)	02.07.18	B	0,67	11	23		S-RO	S-RB	2	RO o 15%				
302	<i>Quercus petraea</i> (dub zimní)	05.07.18	A	0,82	14	23		S-RB	S-RLLR	2	LR - části k č. 259 o 15%				
303	<i>Quercus petraea</i> (dub zimní)	05.07.18	A	0,49	7	22		S-RB		2					
304	<i>Tilia platyphyllos</i> (lípa velkolistá)	05.07.18	A	0,57	10	19		S-RZ	S-OV	2					
305	<i>Quercus petraea</i> (dub zimní)	05.07.18	A	0,59	9	20		S-RB		2					
306	<i>Acer platanoides</i> (javor mléč)	05.07.18	A	0,36	7	15									
307	<i>Quercus petraea</i> (dub zimní)	05.07.18	A	0,38	7	13		S-RB		4					
308	<i>Acer platanoides</i> (javor mléč)	05.07.18	A	0,43	7	17		S-RZ		3					
309	<i>Acer platanoides</i> (javor mléč)	05.07.18	B	0,32	5	15		S-RB		2					
310	<i>Quercus petraea</i> (dub zimní)	05.07.18	A	0,74	14	23		S-RB		1					
311	<i>Tilia platyphyllos</i> (lípa velkolistá)	05.07.18	A	0,6	8	18		S-RZ	S-RLLR	2	LR - části k č. 310 o 15%				
312	<i>Quercus robur</i> (dub letní)	05.07.18	A	0,52	7	22		S-RB		1					

Číslo stromu	Druh	Datum kontroly	Perspektiva	Průměr kmene	Průměr koruny	Výška stromu	Přítomnost vazby	Osetření hlavní	Ošetření doplňkové	Priorita	Poznámka ošetření	Vazba návrh	Instalace vazby poznámka	Přístrojové hodnocení	Přístrojové hodnocení poznámka
313	<i>Quercus petraea</i> (dub zimní)	05.07.18	A	0,6	10	22		S-RB	S-RLLR	1	LR - větve k 315 o 15%				
314	<i>Quercus petraea</i> (dub zimní)	05.07.18	B	0,4	6	18		S-RO	S-RB	2	RO o 20%				
315	<i>Tilia platyphyllos</i> (lípa velkolistá)	05.07.18	A	0,43	12	23		S-RB		2		S-VHD	1x4t		
316	<i>Tilia platyphyllos</i> (lípa velkolistá)	05.07.18	A	0,46	16	22		S-RB	S-RLLR	2	LR - části k č. 366 o 15%, symetrizovat				
317	<i>Acer platanoides</i> (javor mléč)	05.07.18	B	0,38	7	20		S-RB		2					
318	<i>Acer platanoides</i> (javor mléč)	05.07.18	B	0,38	7	21		S-RB		4					
319	<i>Acer platanoides</i> (javor mléč)	05.07.18	A	0,42	10	25		S-RZ		4					
320	<i>Quercus robur</i> (dub letní)	05.07.18	A	0,69	11	23		S-RB		4					
321	<i>Acer platanoides</i> (javor mléč)	05.07.18	B	0,37	4	15		S-KP		1					
322	<i>Tilia platyphyllos</i> (lípa velkolistá)	05.07.18	B	0,3	5	11		S-RB		3					
323	<i>Quercus petraea</i> (dub zimní)	05.07.18	A	0,56	12	22		S-RB	S-RLLR	2	LR - větev nad cestou o 10%				
324	<i>Acer platanoides</i> (javor mléč)	05.07.18	B	0,45	14	24		S-RB	S-RLLR	0	LR - části s odlomeným vrcholem o 20%				
325	<i>Tilia platyphyllos</i> (lípa velkolistá)	05.07.18	C	0,38	6	15		S-KP		2					
326	<i>Tilia platyphyllos</i> (lípa velkolistá)	05.07.18	B	0,44	7	19		S-RO	S-RB	3	RO o 20%, symetrizovat				
327	<i>Tilia platyphyllos</i> (lípa velkolistá)	05.07.18	A	0,84	12	22		S-RB	S-RLLR	1	LR - části k č. 337 o 20%	S-VHD	1x2t		
328	<i>Acer campestre</i> (javor babyka)	05.07.18	A	0,46	8	21									
329	<i>Acer platanoides</i> (javor mléč)	05.07.18	A	0,44	8	21		S-RZ		2					
330	<i>Acer platanoides</i> (javor mléč)	05.07.18	B	0,38	7	16		S-RO		2	RO o 10%, symetrizovat, záchranný program				
331	<i>Tilia cordata</i> (lípa srdčitá)	05.07.18		0,42	10	20		S-RO		2	RO o 15%				
332	<i>Quercus robur</i> (dub letní)	05.07.18	A	0,11	1	7									
333	<i>Aesculus hippocastanum</i> (jírovec maďal)	05.07.18	B	0,58	7	14		S-RO	S-RB, S-RLLR	1	RO o 10%, LR - větve k cestě o 15%				
334	<i>Aesculus hippocastanum</i> (jírovec maďal)	05.07.18	B	0,56	6	15		S-RZ		4					
335	<i>Acer campestre</i> (javor babyka)	05.07.18	A	0,53	9	18		S-RB	S-RLLR	1	symetrizovat				
336	<i>Quercus robur</i> (dub letní)	05.07.18	A	0,6	12	15		S-RO	S-RB, S-RLLR	2	RO o 15%, symetrizovat, LR spodní větve o 25%				
337	<i>Tilia platyphyllos</i> (lípa velkolistá)	05.07.18	A	0,42	10	17									
338	<i>Tilia cordata</i> (lípa srdčitá)	05.07.18	B	0,46	9	17		S-RO	S-RB	3	RO o 15%				
339	<i>Aesculus hippocastanum</i> (jírovec maďal)	05.07.18	A	0,56	8	17		S-RZ	S-RLLR	3	LR - spodní větve a kodominantu o 15%				
340	<i>Aesculus hippocastanum</i> (jírovec maďal)	05.07.18	A	0,55	7	17		S-RZ		4					
341	<i>Aesculus hippocastanum</i> (jírovec maďal)	05.07.18	A	0,66	7	17		S-RZ	S-RLLR	2	LR - části k č. 340 o 15%				
342	<i>Aesculus hippocastanum</i> (jírovec maďal)	05.07.18	B	0,4	7	15		S-RZ		4					
343	<i>Aesculus hippocastanum</i> (jírovec maďal)	05.07.18	B	0,41	8	16		S-RB	S-RLLR	3	LR - části k tenisu o 15%				

Číslo stromu	Druh	Datum kontroly	Perspektiva	Průměr kmene	Průměr koruny	Výška stromu	Přítomnost vazby	Osetření hlavní	Ošetření doplňkové	Priorita	Poznámka ošetření	Vazba návrh	Instalace vazby poznámka	Přístrojové hodnocení	Přístrojové hodnocení poznámka
344	<i>Aesculus hippocastanum</i> (jírovec maďal)	05.07.18	A	0,46	8	12		S-RZ	S-RLLR	3	LR - část ke křížovatce o 15%				
345	<i>Tilia cordata</i> (lípa srdčitá)	05.07.18	B	0,45	9	20		S-RB		3					
346	<i>Ailanthus altissima</i> (pajasan žláznatý)	05.07.18	A	0,2	7	11		S-KS		1					
347	<i>Acer platanoides</i> (javor mléč)	05.07.18	C	0,47	5	16		S-KS		1					
348	<i>Tilia platyphyllos</i> (lípa velkolistá)	05.07.18	A	0,46	10	18		S-RZ	S-RLLR	1	LR - části k domu o 15%, symetrizovat				
349	<i>Tilia cordata</i> (lípa srdčitá)	05.07.18	B	0,27	7	12									
350	<i>Tilia cordata</i> (lípa srdčitá)	05.07.18	A	0,33	8	15		S-RZ		2					
351	<i>Acer platanoides</i> (javor mléč)	05.07.18	A	0,5	17	23		S-RB	S-RLSP	1	SP - uvolnit lípu č 350				
352	<i>Tilia cordata</i> (lípa srdčitá)	05.07.18	A	0,35	7	18		S-RZ		4					
353	<i>Acer campestre</i> (javor babyka)	05.07.18	A	0,45	10	14		S-RB	S-RLLR	2	mírně symetrizovat o 10%				
354	<i>Acer platanoides</i> (javor mléč)	05.07.18	B	0,45	11	13		S-RB	S-RLLR	1	LR - symetrizovat				
355	<i>Ailanthus altissima</i> (pajasan žláznatý)	05.07.18	B	0,44	11	13		S-RB	S-RLPV	2					
356	<i>Ailanthus altissima</i> (pajasan žláznatý)	05.07.18	B	0,41	15	12		S-RB	S-RLLR	3	LR - části ke schodišti 15%				
357	<i>Acer campestre</i> (javor babyka)	05.07.18	B	0,43	9	9		S-RB	S-RLLR	2	LR - symetrizovat				
358	<i>Quercus petraea</i> (dub zimní)	05.07.18	A	0,81	10	20									
359	<i>Tilia cordata</i> (lípa srdčitá)	05.07.18	B	0,56	8	18		S-RO		3	RO o 15%			AT	kmen priorita 2
360	<i>Quercus robur</i> (dub letní)	05.07.18	A	0,57	7	17		S-RZ		4					
361	<i>Tilia platyphyllos</i> (lípa velkolistá)	05.07.18	A	0,4	6	17		S-RB		4					
362	<i>Tilia cordata</i> (lípa srdčitá)	05.07.18	B	0,5	14	20		S-RB	S-RLLR	3	LR - symetrizovat o 15%				
363	<i>Tilia platyphyllos</i> (lípa velkolistá)	05.07.18	A	0,37	6	17		S-RZ		4					
364	<i>Tilia platyphyllos</i> (lípa velkolistá)	05.07.18	A	0,45	10	19		S-RB	S-RLLR	3	LR - části nad cestou o 15%				
365	<i>Tilia platyphyllos</i> (lípa velkolistá)	05.07.18	A	0,37	6	18		S-RZ		4					
366	<i>Quercus robur</i> (dub letní)	05.07.18	A	0,62	8	23		S-RB		1					
367	<i>Quercus robur</i> (dub letní)	05.07.18	A	0,61	13	23		S-RB		1					
368	<i>Tilia cordata</i> (lípa srdčitá)	05.07.18	C	0,42; 0,4	12	21		S-KP		0				AT	báze priorita 1
369	<i>Tilia platyphyllos</i> (lípa velkolistá)	05.07.18	B	0,53	10	15		S-RB	S-RLLR	3	LR - části ke schodišti o 15%				
370	<i>Tilia platyphyllos</i> (lípa velkolistá)	05.07.18	A	0,39	9	19		S-RB		3					
371	<i>Tilia platyphyllos</i> (lípa velkolistá)	05.07.18	B	0,35	9	14		S-RO		2	RO o 20%				
372	<i>Quercus robur</i> (dub letní)	05.07.18	B	0,6	15	20		S-RO	S-RLLR	2	RO o 30%, LR - spodní větve na zlom o 60%				
374	<i>Tilia platyphyllos</i> (lípa velkolistá)	05.07.18	A	0,39	6	17		S-RZ		4					
375	<i>Tilia platyphyllos</i> (lípa velkolistá)	05.07.18	A	0,49	8	18		S-RZ		4					
376	<i>Fraxinus excelsior</i> 'Monophylla' (jasan ztepilý 'Monophylla')	05.07.18	C	0,62	7	18		S-KP		1					
377	<i>Aesculus hippocastanum</i> (jírovec maďal)	05.07.18	A	0,41	8	15		S-RZ		1					

Číslo stromu	Druh	Datum kontroly	Perspektiva	Průměr kmene	Průměr koruny	Výška stromu	Přítomnost vazby	Osetření hlavní	Ošetření doplňkové	Priorita	Poznámka ošetření	Vazba návrh	Instalace vazby poznámka	Přístrojové hodnocení	Přístrojové hodnocení poznámka
378	<i>Acer platanoides</i> (javor mléč)	05.07.18	A	0,42	12	21		S-RB		1					
379	<i>Fraxinus excelsior</i> (jasan ztepilý)	05.07.18	C	0,39	8	16		S-KP		3					
380	<i>Acer campestre</i> (javor babyka)	05.07.18	B	0,28	4	13		S-KS		3					
381	<i>Acer platanoides</i> (javor mléč)	05.07.18	B	0,3	6	18		S-RZ		4					
382	<i>Tilia platyphyllos</i> (lípa velkolistá)	05.07.18	B	0,29	6	18		S-RO		2	RO o 15%				
383	<i>Carpinus betulus</i> (habr obecný)	05.07.18	A	0,54	11	18		S-RB		4					
384	<i>Acer platanoides</i> (javor mléč)	05.07.18	B	0,5	9	22		S-RO	S-RB	1	RO o 10%				
385	<i>Quercus robur</i> (dub letní)	05.07.18	A	0,82	12	22		S-RB	S-RLLR	1	LR - větve k č 523 o 15%				
386	<i>Tilia platyphyllos</i> (lípa velkolistá)	05.07.18	A	0,41, 0,32	15	21		S-RO		2	RO o 15%				
387	<i>Tilia cordata</i> (lípa srdčitá)	05.07.18	B	0,44	5	25		S-RO		3				AT	báze priorita 3
388	<i>Tilia cordata</i> (lípa srdčitá)	05.07.18	B	0,42	7	23		S-RO		1				AT	kmen a báze priorita 1
389	<i>Acer campestre</i> (javor babyka)	05.07.18	A	0,31	6	15		S-RB		0					
390	<i>Tilia cordata</i> (lípa srdčitá)	05.07.18	B	0,44	8	21		S-RB		4					
391	<i>Acer platanoides</i> (javor mléč)	05.07.18	A	0,24	7	11		S-RZ		1					
392	<i>Acer platanoides</i> (javor mléč)	05.07.18	A	0,17	5	10		S-RZ		3					
393	<i>Sophora japonica</i> (jerlín japonský)	05.07.18	A	0,17	6	13		S-RB		3					
394	<i>Fraxinus excelsior</i> (jasan ztepilý)	05.07.18	B	0,67	14	25		S-RB	S-RLLR	3	LR - větve s defektem o 15%				
395	<i>Robinia pseudoacacia</i> (trnovník akát)	05.07.18	B	0,57	9	21		S-RB		3					
396	<i>Robinia pseudoacacia</i> (trnovník akát)	05.07.18	B	0,35	7	23		S-KP		2					
397	<i>Acer pseudoplatanus</i> (javor klen)	05.07.18	A	0,1	5	10		S-RZ		4					
398	<i>Fraxinus excelsior</i> (jasan ztepilý)	05.07.18	B	0,65	16	20		S-RB		3					
399	<i>Acer platanoides</i> (javor mléč)	05.07.18	A	0,53	8	20		S-RB		4					
400	<i>Acer platanoides</i> (javor mléč)	05.07.18	A	0,3	7	15		S-RZ		4					
401	<i>Quercus petraea</i> (dub zimní)	05.07.18	A	0,55	6	15									
402	<i>Quercus robur</i> (dub letní)	05.07.18	A	0,32	4	12									
403	<i>Tilia platyphyllos</i> (lípa velkolistá)	05.07.18	A	0,33	6	13		S-RZ		4					
404	<i>Acer campestre</i> (javor polní)	05.07.18	A	0,22	5	10									
405	<i>Acer platanoides</i> (javor mléč)	05.07.18	A	0,04	1	4		S-KS		2					
406	<i>Acer campestre</i> (javor babyka)	05.07.18	A	0,05	2	5		S-KS		2					
407	<i>Quercus petraea</i> (dub zimní)	05.07.18	A	0,52	10	15		S-RB		4					
408	<i>Quercus petraea</i> (dub zimní)	05.07.18	A	0,5	10	15									
409	<i>Quercus petraea</i> (dub zimní)	05.07.18	B	0,39	6	15		S-RB		4					
410	<i>Quercus petraea</i> (dub zimní)	05.07.18	A	0,6	11	17		S-RB		4					
411	<i>Quercus robur</i> (dub letní)	05.07.18	A	0,54	8	17									

Číslo stromu	Druh	Datum kontroly	Perspektiva	Průměr kmene	Průměr koruny	Výška stromu	Přítomnost vazby	Ošetření hlavní	Ošetření doplňkové	Priorita	Poznámka ošetření	Vazba návrh	Instalace vazby poznámka	Přístrojové hodnocení	Přístrojové hodnocení poznámka
412	<i>Quercus petraea</i> (dub zimní)	05.07.18	B	0,41	6	15		S-RZ		4					
413	<i>Quercus petraea</i> (dub zimní)	05.07.18	A	0,43	6	12		S-RB		4					
414	<i>Quercus robur</i> (dub letní)	05.07.18	A	0,75	11	23		S-RB		4					
415	<i>Quercus petraea</i> (dub zimní)	05.07.18	A	0,64	8	13									
416	<i>Aesculus hippocastanum</i> (jírovec maďal)	05.07.18	A	0,43	7	12									
417	<i>Aesculus hippocastanum</i> (jírovec maďal)	05.07.18	A	0,24	7	12									
418	<i>Quercus robur</i> (dub letní)	05.07.18	A	0,55	6	17		S-RB		4					
419	<i>Quercus robur</i> (dub letní)	05.07.18	A	0,5	5	17		S-RB		2					
420	<i>Quercus petraea</i> (dub zimní)	05.07.18	A	0,84	11	18		S-RZ		4					
421	<i>Quercus petraea</i> (dub zimní)	05.07.18	A	0,48	10	17		S-RB		4					
422	<i>Quercus petraea</i> (dub zimní)	05.07.18	A	0,54	8	17									
423	<i>Quercus robur</i> (dub letní)	05.07.18	A	0,48	6	18									
424	<i>Quercus robur</i> (dub letní)	05.07.18	A	0,5	7	17									
425	<i>Acer platanoides</i> (javor mléč)	05.07.18	A	0,06	3	7		S-RV		1					
426	<i>Quercus robur</i> (dub letní)	05.07.18	B	0,35	5	15		S-RB		2					
427	<i>Acer platanoides</i> (javor mléč)	05.07.18	A	0,15	4	7		S-KS		2					
428	<i>Quercus robur</i> (dub letní)	05.07.18	A	0,49	6	15									
429	<i>Quercus petraea</i> (dub zimní)	05.07.18	A	0,63	7	17									
430	<i>Quercus robur</i> (dub letní)	05.07.18	A	0,86	9	19		S-RO		3	RO o 10%	S-VHD	1x4t		
431	<i>Tilia cordata</i> (lípa srdčitá)	05.07.18	A	0,57	7	17		S-RO	S-RLPV	3	RO o 15%, symetrizovat				
432	<i>Quercus petraea</i> (dub zimní)	05.07.18	A	0,6	11	18									
433	<i>Tilia cordata</i> (lípa srdčitá)	05.07.18	B	0,43	8	19		S-RO	S-RLLR	3	RO o 15%, větev s infekcí o 20%				
434	<i>Fraxinus excelsior</i> 'Pendula' (jasan ztepilý 'Pendula')	05.07.18	A	0,11	1	3									
435	<i>Fraxinus excelsior</i> (jasan ztepilý)	05.07.18	A	0,67	7	20									
436	<i>Acer campestre</i> (javor polní)	05.07.18	A	0,12	4	7									
437	<i>Ulmus glabra</i> (jilm horský)	05.07.18	A	0,11	7	10		S-RZ		4					
438	<i>Quercus petraea</i> (dub zimní)	05.07.18	A	0,55	6	17		S-RB		4					
439	<i>Acer campestre</i> (javor polní)	05.07.18	A	0,22	6	10									
440	<i>Acer campestre</i> (javor polní)	05.07.18	A	0,13	6	7									
441	<i>Acer campestre</i> (javor polní)	05.07.18	A	0,13	6	8									
442	<i>Fraxinus excelsior</i> (jasan ztepilý)	05.07.18	A	0,11	2	8									
443	<i>Acer platanoides</i> (javor mléč)	05.07.18	A	0,5	5	15									
444	<i>Acer platanoides</i> (javor mléč)	05.07.18	A	0,11	4	8		S-RZ		4					
445	<i>Tilia cordata</i> (lípa srdčitá)	05.07.18	C	0,3	5	8		S-RB		4					

Číslo stromu	Druh	Datum kontroly	Perspektiva	Průměr kmene	Průměr koruny	Výška stromu	Přítomnost vazby	Osetření hlavní	Ošetření doplňkové	Priorita	Poznámka ošetření	Vazba návrh	Instalace vazby poznámka	Přístrojové hodnocení	Přístrojové hodnocení poznámka
446	<i>Acer platanoides (javor mléč)</i>	05.07.18	A	0,21	5	12									
447	<i>Tilia platyphyllos (lípa velkolistá)</i>	05.07.18	A	0,3	7	17		S-RO		2	RO na torzo o 30%				
448	<i>Quercus robur (dub letní)</i>	05.07.18	A	0,7	10	17									
449	<i>Acer platanoides (javor mléč)</i>	05.07.18	A	0,17	6	12									
450	<i>Acer platanoides (javor mléč)</i>	05.07.18	B	0,18	4	8		S-KS		2					
451	<i>Tilia cordata (lípa srdčitá)</i>	05.07.18	A	0,35	5	12		S-RB		4					
452	<i>Tilia platyphyllos (lípa velkolistá)</i>	05.07.18	A	0,35	6	10		S-RZ		4					
453	<i>Quercus robur (dub letní)</i>	05.07.18	A	0,39	6	17		S-RB		4					
454	<i>Quercus robur (dub letní)</i>	05.07.18	A	0,63	10	20									
455	<i>Quercus robur (dub letní)</i>	05.07.18	A	0,43	6	15									
456	<i>Acer campestre (javor babyka)</i>	05.07.18	A	0,21	4	8									
457	<i>Acer platanoides (javor mléč)</i>	05.07.18	A	0,15	5	13		S-RB		4					
458	<i>Quercus robur (dub letní)</i>	05.07.18	A	0,62	7	13		S-RZ		4					
459	<i>Quercus robur (dub letní)</i>	05.07.18	A	0,42	6	13									
460	<i>Quercus petraea (dub zimní)</i>	05.07.18	A	0,57	8	13		S-RB		4					
461	<i>Acer platanoides (javor mléč)</i>	05.07.18	A	0,18	6	12									
462	<i>Quercus petraea (dub zimní)</i>	05.07.18	A	0,49	8	12									
463	<i>Acer campestre (javor polní)</i>	05.07.18	A	0,13	4	7		S-KS		2					
464	<i>Acer campestre (javor polní)</i>	05.07.18	A	0,14	6	6		S-KS		2					
465	<i>Quercus petraea (dub zimní)</i>	05.07.18	B	0,55	6	17		S-RO		3	RO na torzo o 30%				
466	<i>Quercus robur (dub letní)</i>	05.07.18	C	0,4	6	10		S-RB		4					
467	<i>Quercus robur (dub letní)</i>	05.07.18	A	0,61	6	15		S-RB		3					
468	<i>Quercus robur (dub letní)</i>	05.07.18	A	0,52	7	10		S-RB		4					
469	<i>Quercus robur (dub letní)</i>	05.07.18	B	0,43	8	15		S-RB		4					
470	<i>Quercus robur (dub letní)</i>	05.07.18	A	0,42	6	13									
471	<i>Crateagus laevigata (hloh obecný)</i>	05.07.18	A	0,15	4	8									
472	<i>Crataegus laevigata (hloh obecný)</i>	05.07.18	A	0,16	2	5									
473	<i>Quercus robur (dub letní)</i>	05.07.18	A	0,42	7	10		S-RZ		4					
474	<i>Quercus robur (dub letní)</i>	05.07.18	A	0,27	6	12									
475	<i>Quercus robur (dub letní)</i>	05.07.18	B	0,55	6	13		S-RO		1	RO na torzo o 40%				
476	<i>Tilia platyphyllos (lípa velkolistá)</i>	05.07.18	A	0,3	6	12		S-RZ		4					
477	<i>Tilia platyphyllos (lípa velkolistá)</i>	05.07.18	A	0,28	6	12		S-RZ		4					
478	<i>Acer platanoides (javor mléč)</i>	05.07.18	A	0,18	6	12									
479	<i>Quercus petraea (dub zimní)</i>	05.07.18	A	0,48	5	17									

Číslo stromu	Druh	Datum kontroly	Perspektiva	Průměr kmene	Průměr koruny	Výška stromu	Přítomnost vazby	Ošetření hlavní	Ošetření doplňkové	Priorita	Poznámka ošetření	Vazba návrh	Instalace vazby poznámka	Přístrojové hodnocení	Přístrojové hodnocení poznámka
480	<i>Acer campestre (javor babyka)</i>	05.07.18	A	0,14	4	10									
481	<i>Quercus petraea (dub zimní)</i>	05.07.18	A	0,48	8	21									
482	<i>Quercus petraea (dub zimní)</i>	05.07.18	A	0,36	6	12									
483	<i>Quercus petraea (dub zimní)</i>	05.07.18	A	0,35	5	13									
484	<i>Quercus robur (dub letní)</i>	05.07.18	A	0,38	6	13									
485	<i>Quercus robur (dub letní)</i>	05.07.18	A	0,47	5	10		S-RB		4					
486	<i>Quercus petraea (dub zimní)</i>	05.07.18	A	0,34	7	13		S-RB		4					
487	<i>Quercus robur (dub letní)</i>	05.07.18	A	0,58	6	12									
488	<i>Quercus petraea (dub zimní)</i>	05.07.18	A	0,19	5	7									
489	<i>Quercus petraea (dub zimní)</i>	05.07.18	A	0,43	6	8		S-RB		4					
490	<i>Quercus robur (dub letní)</i>	05.07.18	A	0,49	5	10		S-RZ		4					
491	<i>Quercus petraea (dub zimní)</i>	05.07.18	B	0,42	6	16		S-RO		2	RO na torzo o 25%				
492	<i>Quercus petraea (dub zimní)</i>	05.07.18	A	0,39	7	12									
493	<i>Quercus robur (dub letní)</i>	05.07.18	A	0,32	5	12									
494	<i>Quercus petraea (dub zimní)</i>	05.07.18	A	0,51	8	13		S-RB		4					
495	<i>Quercus petraea (dub zimní)</i>	05.07.18	A	0,61	6	13		S-RZ		4					
496	<i>Quercus petraea (dub zimní)</i>	05.07.18	A	0,32	4	13									
497	<i>Quercus petraea (dub zimní)</i>	05.07.18	A	0,51	6	15									
498	<i>Acer platanoides (javor mléč)</i>	05.07.18	A	0,25	6	12									
499	<i>Quercus petraea (dub zimní)</i>	05.07.18	A	0,4	6	13		S-RZ		4					
500	<i>Quercus petraea (dub zimní)</i>	05.07.18	A	0,45	5	12									
501	<i>Acer campestre (javor babyka)</i>	05.07.18	A	0,36	10	22		S-RB	S-RLPV	2					
502	<i>Acer platanoides (javor mléč)</i>	05.07.18	B	0,45	9	20		S-RB		1					
503	<i>Robinia pseudoacacia (trnovník akát)</i>	05.07.18	B	0,63	7	21		S-KP		3					
504	<i>Aesculus hippocastanum (jírovec maďal)</i>	05.07.18	A	0,68	8	13		S-RZ		3					
505	<i>Acer platanoides (javor mléč)</i>	05.07.18	A	0,32	6	13									
506	<i>Acer platanoides (javor mléč)</i>	05.07.18	A	0,29	5	15									
507	<i>Acer campestre (javor babyka)</i>	05.07.18	A	0,52	8	18		S-RZ		2					
508	<i>Aesculus hippocastanum (jírovec maďal)</i>	05.07.18	A	0,68	7	17									
509	<i>Robinia pseudoacacia (trnovník akát)</i>	05.07.18	A	0,28	6	15									
510	<i>Robinia pseudoacacia (trnovník akát)</i>	05.07.18	A	0,21	5	10									
511	<i>Acer platanoides (javor mléč)</i>	05.07.18	A	0,14	5	13									
512	<i>Fraxinus excelsior (jasan ztepilý)</i>	05.07.18	A	0,58	11	25		S-RB		1					
513	<i>Robinia pseudoacacia (trnovník akát)</i>	05.07.18	A	0,08	8	18									

Číslo stromu	Druh	Datum kontroly	Perspektiva	Průměr kmene	Průměr koruny	Výška stromu	Přítomnost vazby	Osetření hlavní	Ošetření doplňkové	Priorita	Poznámka ošetření	Vazba návrh	Instalace vazby poznámka	Přístrojové hodnocení	Přístrojové hodnocení poznámka
514	<i>Robinia pseudoacacia</i> (trnovník akát)	05.07.18	A	0,09	4	10									
515	<i>Robinia pseudoacacia</i> (trnovník akát)	05.07.18	A	0,07	2	7									
516	<i>Acer platanoides</i> (javor mléč)	05.07.18	A	0,35	6	18									
517	<i>Acer platanoides</i> (javor mléč)	05.07.18	B	0,55	9	23		S-RB	S-RLLR	1	LR - části k cestě a k č. 384 o 15%	S-VHD	1x2t		
518	<i>Tilia cordata</i> (lípa srdčitá)	05.07.18	B	0,45	8	20		S-RO	S-RB	1	RO o 15%				
519	<i>Tilia platyphyllos</i> (lípa velkolistá)	05.07.18	B	0,38	7	19		S-RO		2	RO o 20%				
520	<i>Acer platanoides</i> (javor mléč)	05.07.18	B	0,35	6	22		S-RO	S-RB	1	RO o 20%				
521	<i>Acer platanoides</i> (javor mléč)	05.07.18	A	0,34	6	20		S-RZ		4					
522	<i>Tilia platyphyllos</i> (lípa velkolistá)	05.07.18	A	0,53	14	24		S-RB	S-RLLR	3	LR - části k č. 527 o 15%				
523	<i>Acer platanoides</i> (javor mléč)	05.07.18	B	0,43	7	22		S-RB		1					
524	<i>Acer platanoides</i> (javor mléč)	05.07.18	B	0,35	8	17		S-KP		2					
525	<i>Acer campestre</i> (javor babyka)	05.07.18	B	0,43	7	14		S-RB		2					
526	<i>Quercus petraea</i> (dub zimní)	05.07.18	A	0,59	9	22		S-RB		1					
527	<i>Acer platanoides</i> (javor mléč)	05.07.18	A	0,34	7	23		S-RB		4					
528	<i>Quercus petraea</i> (dub zimní)	05.07.18	A	1,06	15	26		S-RB		3					
529	<i>Fraxinus excelsior</i> 'Monophylla' (jasan ztepilý 'Monophylla')	05.07.18	B	0,8	10	26		S-RO	S-RB	3	RO o 10%, symetrizovat				
530	<i>Fraxinus excelsior</i> (jasan ztepilý)	05.07.18	B	0,96	14	26		S-RO	S-RB	3	RO o 15%				
531	<i>Quercus robur</i> (dub letní)	05.07.18	A	0,79	12	23		S-RB		2					
532	<i>Fraxinus excelsior</i> (jasan ztepilý)	05.07.18	B	0,63	9	22		S-RO	S-RB	2	RO o 10%				
533	<i>Acer platanoides</i> (javor mléč)	05.07.18	A	0,41	9	18		S-RZ		2					
534	<i>Fraxinus excelsior</i> (jasan ztepilý)	05.07.18	B	0,39	14	23		S-RO	S-RB	1	RO o 15%	S-VHD	3x2t		
535	<i>Fraxinus excelsior</i> (jasan ztepilý)	05.07.18	A	0,74	10	26		S-RO	S-RB	3	RO o 15%			AT	báze priorita 3
536	<i>Aesculus hippocastanum</i> (jírovec maďal)	05.07.18	A	0,72	12	17		S-RZ	S-RLSP	3	SP -lampa				
537	<i>Aesculus hippocastanum</i> (jírovec maďal)	05.07.18	A	0,52	10	18		S-RZ	S-RLLR	2	LR - symetrizovat o 15%				
538	<i>Aesculus hippocastanum</i> (jírovec maďal)	05.07.18	A	0,59	10	20		S-RZ	S-RLLR	2	symetrizovat				
539	<i>Carpinus betulus</i> (habr obecný)	05.07.18	B	0,45	10	16		S-RO		1	RO na torzo o 30%				
540	<i>Quercus robur</i> (dub letní)	05.07.18	B	0,84	12	25		S-RO		3	RO na torzo o 25%			AT	kmen priorita 1
541	<i>Aesculus hippocastanum</i> (jírovec maďal)	05.07.18	A	0,45	10	18		S-RZ		4					
542	<i>Fraxinus excelsior</i> (jasan ztepilý)	05.07.18	B	0,66	12	22		S-RO	S-RB	1	RO o 15%				
543	<i>Carpinus betulus</i> (habr obecný)	05.07.18	A	0,43	10	12		S-RZ	S-RLLR	2	symetrizovat				
544	<i>Fraxinus excelsior</i> (jasan ztepilý)	05.07.18	B	0,96	13	26									
545	<i>Fraxinus excelsior</i> (jasan ztepilý)	05.07.18	B	0,05	2	5									
546	<i>Quercus petraea</i> (dub zimní)	05.07.18	A	0,46	13	25		S-RB		3					
547	<i>Quercus petraea</i> (dub zimní)	05.07.18	A	0,69	12	25		S-RB		4					

Číslo stromu	Druh	Datum kontroly	Perspektiva	Průměr kmene	Průměr koruny	Výška stromu	Přítomnost vazby	Ošetření hlavní	Ošetření doplňkové	Priorita	Poznámka ošetření	Vazba návrh	Instalace vazby poznámka	Přístrojové hodnocení	Přístrojové hodnocení poznámka
548	<i>Quercus petraea</i> (dub zimní)	05.07.18	A	0,63	8	20		S-RB		4					
549	<i>Quercus petraea</i> (dub zimní)	05.07.18	A	0,52	6	18									
550	<i>Quercus petraea</i> (dub zimní)	05.07.18	A	0,75	14	24		S-RB	S-RLLR	1	symetrizovat				
551	<i>Acer platanoides</i> (javor mléč)	05.07.18	A	0,34	7	17		S-RZ		4					
552	<i>Quercus robur</i> (dub letní)	05.07.18	A	0,91	10	22		S-RB		2					
553	<i>Pinus nigra</i> (borovice černá)	05.07.18	A	0,13	4	8									
554	<i>Pinus nigra</i> (borovice černá)	05.07.18	A	0,16	4	7									
555	<i>Pinus nigra</i> (borovice černá)	05.07.18	A	0,13	4	7									
556	<i>Acer campestre</i> (javor babyka)	05.07.18	A	0,67	11	18		S-RB		4					
557	<i>Quercus petraea</i> (dub zimní)	05.07.18	A	0,46	6	15									
558	<i>Quercus petraea</i> (dub zimní)	05.07.18	A	0,45	7	17		S-RB		4					
559	<i>Quercus robur</i> (dub letní)	05.07.18	A	0,44	5	12		S-RB		4					
560	<i>Quercus petraea</i> (dub zimní)	05.07.18	A	0,38	8	13									
561	<i>Quercus robur</i> (dub letní)	05.07.18	A	0,4	4	12									
562	<i>Quercus robur</i> (dub letní)	05.07.18	A	0,27	5	10		S-RB		4					
563	<i>Quercus petraea</i> (dub zimní)	05.07.18	A	0,35	7	15									
564	<i>Quercus robur</i> (dub letní)	05.07.18	A	0,32	4	10									
565	<i>Quercus robur</i> (dub letní)	05.07.18	A	0,39	5	10									
566	<i>Quercus robur</i> (dub letní)	05.07.18	A	0,43	4	10									
567	<i>Quercus robur</i> (dub letní)	05.07.18	A	0,49	6	14		S-RB	S-RLLR	3	LR - symetrizovat				
568	<i>Quercus robur</i> (dub letní)	05.07.18	A	0,41	6	10									
569	<i>Quercus petraea</i> (dub zimní)	05.07.18	A	0,39	2	10		S-RB		4					
570	<i>Quercus petraea</i> (dub zimní)	05.07.18	A	0,5	7	15		S-RB		4					
571	<i>Quercus petraea</i> (dub zimní)	05.07.18	A	0,41	4	10		S-RB		4					
572	<i>Quercus petraea</i> (dub zimní)	05.07.18	A	0,56	7	16		S-RB		3					
573	<i>Quercus robur</i> (dub letní)	05.07.18	A	0,45	5	15		S-KP		2					
574	<i>Tilia cordata</i> (lípa malolistá)	05.07.18	B	0,26	6	17		S-RO		3	RO na torzo o 30%				
575	<i>Quercus robur</i> (dub letní)	05.07.18	A	0,29	4	10									
576	<i>Quercus robur</i> (dub letní)	05.07.18	A	0,28	5	8		S-RB		4					
577	<i>Quercus petraea</i> (dub zimní)	05.07.18	A	0,43	5	10									
578	<i>Quercus petraea</i> (dub zimní)	05.07.18	A	0,38	5	15									
579	<i>Quercus petraea</i> (dub zimní)	05.07.18	B	0,35	6	15									
580	<i>Quercus petraea</i> (dub zimní)	05.07.18	A	0,3	8	16		S-RO		3	RO na torzo o 30%				
581	<i>Acer platanoides</i> (javor mléčný)	05.07.18	A	0,09	4	10									

Číslo stromu	Druh	Datum kontroly	Perspektiva	Průměr kmene	Průměr koruny	Výška stromu	Přítomnost vazby	Ošetření hlavní	Ošetření doplňkové	Priorita	Poznámka ošetření	Vazba návrh	Instalace vazby poznámka	Přístrojové hodnocení	Přístrojové hodnocení poznámka
582	<i>Quercus petraea (dub zimní)</i>	05.07.18	C	0,56	9	16		S-KP		3					
583	<i>Quercus petraea (dub zimní)</i>	05.07.18	A	0,39	4	7									
584	<i>Quercus petraea (dub zimní)</i>	05.07.18	A	0,31	5	10									
585	<i>Quercus petraea (dub zimní)</i>	05.07.18	A	0,48	6	10		S-RZ		4					
586	<i>Quercus petraea (dub zimní)</i>	05.07.18	A	0,46	6	15									
587	<i>Quercus robur (dub letní)</i>	05.07.18	A	0,22	10	22		S-RB	S-RLLR	2	LR - nahnutého kmene o 20%				
588	<i>Acer campestre (javor babyka)</i>	05.07.18	A	0,11	2	5		S-RB		4					
589	<i>Quercus petraea (dub zimní)</i>	05.07.18	A	0,14	8	20		S-RB		2					
590	<i>Tilia platyphyllos (lípa velkolistá)</i>	05.07.18	A	0,64	12	23		S-RB	S-RLLR	1	LR - symetrizovat o 20%				
591	<i>Tilia platyphyllos (lípa velkolistá)</i>	05.07.18	A	0,39	15	23		S-RO		0	RO o 15%				
592	<i>Tilia platyphyllos (lípa velkolistá)</i>	05.07.18	A	0,29	12	22		S-RO		1	RO o 15%				
593	<i>Quercus petraea (dub zimní)</i>	05.07.18	B	0,26	4	15		S-RB		1					
594	<i>Acer campestre (javor babyka)</i>	05.07.18	A	0,08	4	10									